

Assainissement



Notre Société

Fernco est la filiale française du groupe Fernco, leader mondial et européen des raccords souples multi matériaux.

Le groupe FERNCO, innovateur en solutions de raccordement répond aux attentes et spécificités du marché français avec des gammes de produits traditionnelles et innovantes.

Qualité, Innovation et Service Client sont au centre de l'ensemble des opérations du Groupe Fernco.

Fernco vous propose différentes solutions avec des gammes de produits adaptées à divers univers d'application :

Solutions Assainissement :

- Raccords souples multi-matériaux
- Selles de piquage
- Obturateurs
- Flasques d'étanchéité de traversée de paroi, ...

Solutions Plomberie – Bâtiment :

- Raccords souples multi-matériaux
- Multi connecteur de chute
- Caniveaux
- Point d'accès, inspection curage, ...

Solutions Gestion des Eaux :

- Clapets de nez verrouillable, RETROFIT, pour réseaux domestiques
- Clapets en ligne anti-refoulement pour réseaux eaux usées et eaux pluviales
- Clapets de nez anti-refoulement PEHD, mâle ou à bride, pour réseaux eaux usées et eaux pluviales
- Vannes de sectionnement à guillotine, ...

Solutions Raccordement Adduction Eau Potable :

- Raccords Haute Pression Fernco



Pour plus d'information sur nos produits ou pour recevoir nos catalogues sous format électronique, vous pouvez nous contacter par courriel : ventes@fernco.fr

Rejoignez-nous sur www.fernco.fr

Sommaire

Raccords Assainissement

Gamme Fernco: Solutions Assainissement.....	6
Nouveautés.....	8
Raccords Universels Unicon Plus.....	9
Raccords Intérieurs Icon.....	12
Raccords Intérieurs Icon Pushfit.....	15
Raccords Standards SC-FTC.....	16
Raccords Standards SC.....	18
Raccords Grands Diamètres LC.....	20
Raccords Extra-Larges SCW et LCW.....	21
Raccords MEGA 370.....	22
Raccords de Réparation Wraparound WRC & MWRC.....	23
Raccords de Drainage DC.....	24
Raccords Adaptateurs AC.....	26
Bagues de Compensation BC.....	28
Bagues de Compensation Multibush.....	30

Obturbateurs de Canalisation

Obturbateurs Mécaniques à Vis DPT.....	34
Bouchons d'Extrémité EPDM.....	34

Selles de Piquage

Selle de Piquage Rapide TA.....	35
Selle de Piquage Rapide TSW et TST.....	36
Selle de Piquage Rapide FA.....	37
Selle de Piquage Rapide FA150U.....	38
Solutions Universelles de Raccordements pour Piquages Fernco.....	39
Joint Insitu-Seal.....	42
Outillage.....	43

Flasques d'Étanchéité

Flasques d'étanchéité pour traversée de paroi.....	44
--	----

Clapets Anti-Refoulement

Clapets Anti-Refoulement Simples Verrouillables 5000.....	46
Clapets de nez verrouillable RETROFIT.....	48

Assurance Qualité, Certifications & Matériaux

Matériaux.....	49
Assurance Qualité & Certifications.....	51

Couple de Serrage Recommandé

Couple de Serrage Recommandé.....	52
-----------------------------------	----

Méthodologie de Pose

Méthodologie de pose Raccords Fernco.....	53
---	----

Table de Raccordements

∅ 100 - 200mm.....	54
∅ 150 - 300mm.....	56

Table de correspondance des tubes

Entre DN et Diamètres Extérieurs.....	58
---------------------------------------	----

Synoptique des Gammes de Raccords Multimatériaux Fernco pour tout réseau assainissement et évacuation

Gamme	Dimensions	Type de Raccordement Multimatériaux					Avec conti-nuité du fil d'eau (1)	dispositif de contrôle du serrage (2)	Largeur du raccord (mm)	Tenue à la pression (3)	Page
		Intérieur des tubes	Extérieur des tubes	Résistance au cisaillement	Droit	Adaptation					
UNICON PLUS	DN 100 - 550		X	X	X	X	X	180	2,5 bar	9	
ICON	DN 150 - 600	X		X	X		X	130	1,0 bar	12	
ICON P (évacuation bâtiment)	DN 100 - 150	X		X	X Selon modèle	X Selon modèle	X	108 - 171	0,5 bar	15	
SC-FTC	DN 50 - 600		X	X	X		X	90 - 190	2,5 bar	16	
SC	DN 50 - 600		X	X	X			90 - 190	2,5 bar	18	
LC	DN 600 - 3500		X	X	X			190	0,5 - 1,5 bar	20	
SCW	DN 200 - 600		X	X	X			300	2,5 bar	21	
LCW	DN 600 - 3500		X	X	X			300	0,6 - 1,0 bar	21	
MEGA	DN 300 - 3500		X	X	X			370	0,5 - 4,0 bar	22	
WRC (réparation)	DN 200 - 2000		X	X	X			190	0,6 bar	23	
MWRC (réparation)	DN 300 - 1500		X	X	X			370	0,6 bar	23	
SC / SC-FTC / SCW + BC (bague compensation)	Selon raccord		X	X	X	X	X	Selon raccord	2,5 bar	28-30	
LC / LCW / MEGA + BC (bague compensation)	Selon raccord		X	X	X	X	X	Selon raccord	Selon raccord	28	
DC / PC ⁽⁴⁾	DN 32 - 300/315		X		X		X	Selon raccord	0,6 bar	24	
AC / PAC ⁽⁴⁾	DN 32 - 400		X			X	X	Selon raccord	0,6 bar	26	

(1) Lorsque les diamètres Intérieurs des tubes à raccorder sont identiques. (2) Capsules FTC (Fernco Torque Control) livrées avec raccord. (3) selon modèle et taille du raccord, voir pages du catalogue. (4) PC et PAC : raccords évacuation gamme bâtiment-plomberie.

Gamme FERNCO: Solutions Assainissement

Raccords Souples Multi-Matériaux



Unicon Plus
Raccord Universel
(Droit et Adaptation)



ICON - ICON Pushfit
Raccord Intérieur
DN 100 - 600



Standard SC
DN 50 - 620 mm
Largeur 90 - 190mm



Grands Diamètres LC
DN 600 - 2099+ mm
Largeur 190mm



Extra-Larges SCW et LCW
DN 200 - 2099+ mm
Largeur 300mm



MEGA 370
DN 300 - 1599+ mm
Largeur 370mm



Réparation Wraparound
WRC et MWRC
DN 200 - 2099+ mm
Largeur 190mm et 370mm



Drainage DC
DN 40 - 320 mm
Largeur 90 - 150mm



Adaptateurs Réduits AC
DN 35 - 420 mm
Largeur 90 - 250mm

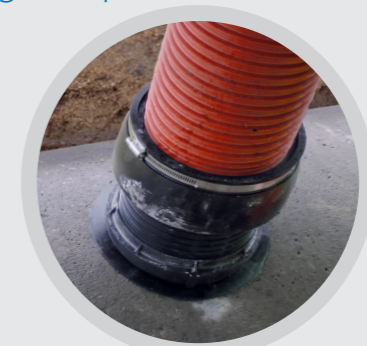
L'offre la plus large du marché en connexion et réparation de tube!

Gamme FERNCO: Solutions Assainissement

Raccordements Latéraux, Piquages Rapides



Piquage à 45° et 90°
DN 110, 160 & 200mm
Collecteur à paroi lisse
DN 160 - 600mm



Piquage à 90° (manchon souple)
DN 150, 160, 200 & 250mm
Collecteur à paroi épaisse 27,5mm- 150mm
DN 300 - 1500mm+



Joint Insitu-Seal, Piquage à 90°
DN 110 & 160mm
Collecteur annelé
DN 200 - 315mm

Obturbateurs de canalisation



Obturbateur Mécanique
à vis DTP
DN 100 - 600mm



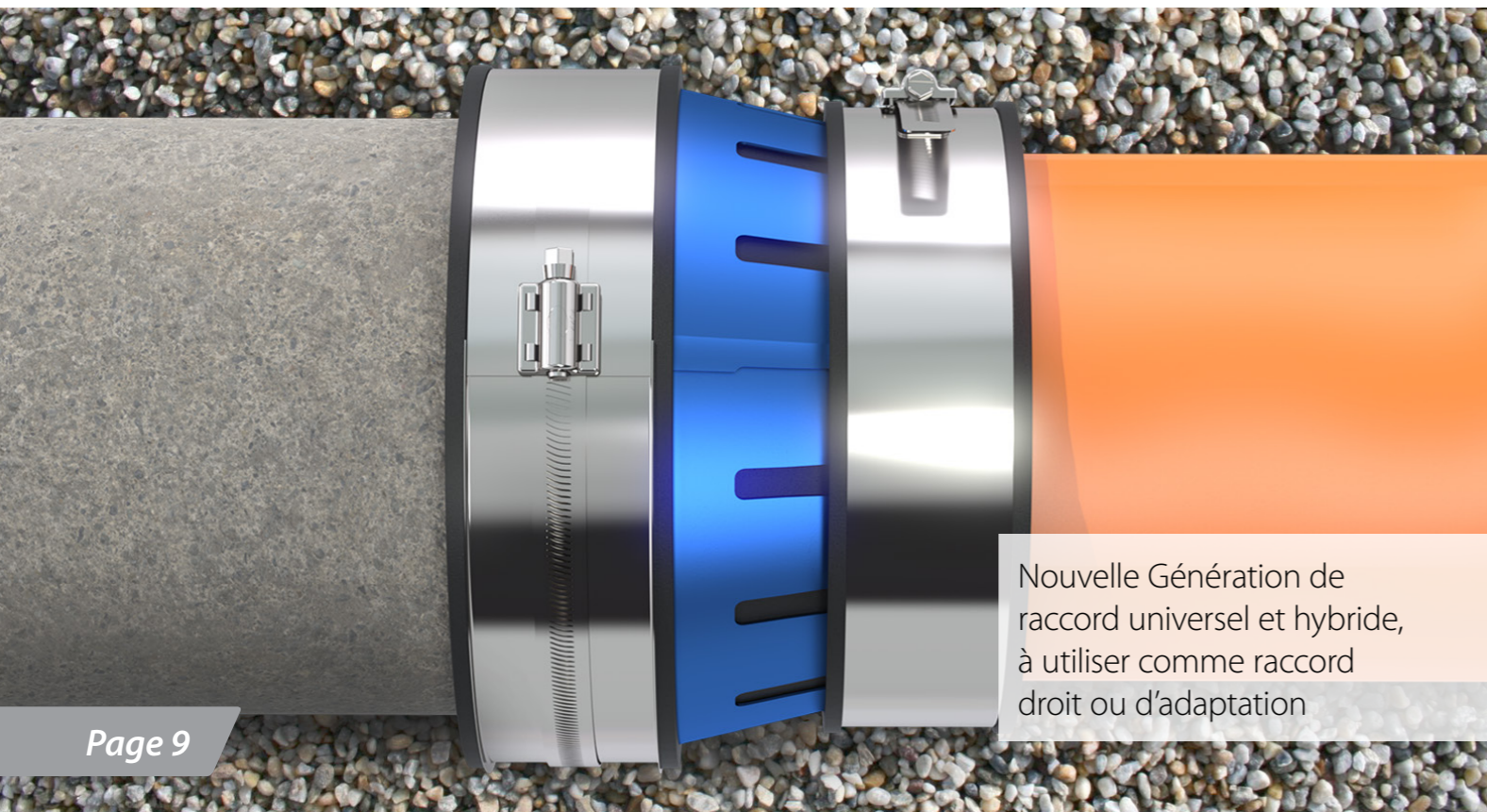
Bouchon d'Extrémité EPDM
avec ou sans testeur de Pression

Flasques d'Étanchéité pour Traversée de Paroi



Conformes à la norme NF EN 13564
Corps ABS, Clapet Inox
DN 50, 100, 110, 125, 160, 200mm
Raccordement sur canalisation PVC
ou avec Raccords Fernco

...D'autres solutions de raccords sont disponibles dans notre gamme Plomberie-Bâtiment



Icon Pushfit

Le dernier né des raccords intérieurs Fernco étend l'utilisation de la gamme Icon aux tubes d'évacuation bâtiment DN100/DN150. Icon permet un raccordement étanche par l'intérieur des tubes en plastique, acier ou fonte de DN100/DN150.



ICON Mécanique

Pour le raccordement étanche par l'intérieur de deux tuyaux ayant un profil externe irrégulier ou inaccessible. Solution disponible du DN150 au DN600.



Application Fernco

Fernco met gratuitement à la disposition des entreprises et distributeurs sa nouvelle application sur téléphone mobile qui permet de trouver en quelques secondes le produit adapté à ses besoins.

L'application est disponible en France sur les smartphones iPhone et Android depuis leur App Store respectif. Vous la trouverez en saisissant 'Sélecteur de produits Fernco' dans la barre de recherche.



Raccords Universels Unicon Plus

UNICON PLUS

Ø 100 - 570 mm

Raccord universel et hybride, à utiliser comme un raccord droit ou d'adaptation, pour connecter tous types de tubes ayant un diamètre nominal identique, quels que soient les matériaux ou la structure des tuyaux.

Introduction

Le raccord universel Unicon Plus permet un raccordement étanche et sécurisé de tuyaux ayant le même diamètre nominal indépendamment du fait qu'ils soient à paroi annelée ou lisse, en grès, en béton ou en plastique.

Avec Unicon Plus, plus besoin d'avoir sous la main des bagues de compensation. Chaque raccord Unicon Plus, offre une solution de raccordement, dans sa plage d'utilisation, à toutes les situations possibles rencontrées avec un diamètre nominal spécifique. Unicon Plus permet aux professionnels de l'assainissement de faire face à toutes les situations possibles, lorsqu'ils effectuent des travaux de réparation et de raccordement des tubes.

Grâce à une procédure d'installation simple, une connexion sécurisée peut être immédiatement réalisée sur le chantier, à l'aide d'outils classiques.

Fabriqués avec les plus hautes exigences de qualité, synonyme de tous produits Fernco, les produits Unicon Plus, testés pour garantir leur résistance à l'emploi, permettent de réaliser une réparation fiable, robuste et durable.



Avantages

- Gamme disponible pour des tuyaux de DN100 au DN550.
- Universel et hybride, réuni tous les avantages des raccords SC et AC en une seule gamme.
- Maintien du fil d'eau par auto centrage ; Protection anti cisaillement ; Tenue Pression 2,5 bar.
- Très haute qualité de matériaux
- Excellente résistance aux variations de températures et au jet de curage.
- Réduction uniforme du raccord avec très haute résistance aux charges, sans présence de bourrelet de renflement extérieur.
- Installation et positionnement du raccord facilités par les nervures et la butée interne du manchon EPDM.
- Simple et rapide d'installation, sans besoin d'outils spéciaux. Limite le nombre de produits sur chantier pour une solution immédiatement disponible.
- Répond aux exigences de performances des normes EN295-4, EN681-1 et DIN EN 16397-1.

Caractéristiques du raccord Unicon Plus

Code produit	UNC
Description	Fernco Unicon Plus
Gamme de diamètre nominal des tuyaux	du DN100 au DN550
Matériaux	Caoutchouc EPDM conforme EN681-1 Bande de tension et visserie en acier inoxydable grade 1,4401 (316) Bande de réduction anti-cisaillement en aluminium marine grade 5083
Pression Nominale	2.5bar, 36.25psi
Plage de Température	-50°C à 80°C constant (jusqu'à 100°C en pointe)
Couple de Serrage	17Nm
Normes	Unicon Plus satisfait aux exigences des normes EN295-4, EN681-1, DIN 4060, EN16397-1
Résistance au jet	120 bar

Unicon Plus Dimensions



Les mesures indiquées sont en millimètres (mm)



Installation facile en 4 étapes...



- Remarque: Si les tuyaux ont le même diamètre extérieur, l'ordre de raccordement des tubes n'a pas d'importance.*

La Gamme

Les raccords universels Unicon Plus permettent de connecter, dans leur plage d'utilisation, deux tuyaux de même diamètre nominal mais de matériaux et diamètres extérieurs différents. Ils peuvent s'utiliser comme raccord droit ou d'adaptation selon les différences de diamètres extérieurs.

Référence Produit	DN tubes (mm) Plage Diamètre Nominal	Plage d'utilisation (mm) - diamètre extérieur tube	Dimensions raccord (mm)		Mécanisme de serrage	Couple de serrage (Nm)	Tenue Pression (Bar)
			Largeur	Longueur			
UNC100	100 / 110 / 125	100-133	205	180	8mm Vis sans fin à ajustement simple	17	2,5
UNC125	100 / 125 / 140 / 150 / 160	123-161	235	180	8mm Vis sans fin à ajustement simple	17	2,5
UNC150	150 / 160 / 175	160-196	270	180	8mm Vis sans fin à ajustement simple	17	2,5
UNC150B	150 / 160 / 175 / 200 / 225	160-226	300	180	8mm Vis sans fin à ajustement simple	17	2,5
UNC200	150 / 175 / 200 / 225	175-226	300	180	8mm Vis sans fin à ajustement simple	17	2,5
UNC200L	200 / 225 / 250	195-261	335	180	8mm Vis sans fin à ajustement simple	17	2,5
UNC220	200 / 225 / 250	215-261	335	180	8mm Vis sans fin à ajustement simple	17	2,5
UNC280	200 / 225 / 250	230-280	350	180	8mm Vis sans fin à ajustement double	17	2,5
UNC290	200 / 225 / 250	240-290	360	180	8mm Vis sans fin à ajustement double	17	2,5
UNC305	200 / 225 / 250	255-305	375	180	Boulon M8 (x3)	17	2,5
UNC305L	200 / 225 / 250	250-305	375	180	Boulon M8 (x3)	17	2,5
UNC320	200 / 225 / 250 / 300 / 315	270-320	400	180	Boulon M8 (x3)	17	2,5
UNC320L	200 / 225 / 250 / 300 / 315	250-320	400	180	Boulon M8 (x3)	17	2,5
UNC360	250 / 300 / 315 / 350	310-360	440	180	Boulon M8 (x3)	17	2,5
UNC390	300 / 350	340-390	470	180	Boulon M8 (x3)	17	2,5
UNC390L	250 / 300 / 315 / 350	315-390	470	180	Boulon M8 (x3)	17	2,5
UNC445	300 / 350 / 400	395-445	525	180	Boulon M8 (x3)	17	2,5
UNC465	300 / 400 / 450	415-465	545	180	Boulon M8 (x3)	17	2,5
UNC540	400 / 450 / 500	490-540	620	180	Boulon M8 (x3)	17	2,5
UNC570	400 / 450 / 500 / 550	520-570	650	180	Boulon M8 (x3)	17	2,5

Répond aux exigences de performances des normes EN295-4, EN681-1 et DIN EN 16397-1

Les informations mentionnées dans le présent document peuvent être modifiées à tout moment. Il est impératif de nous consulter avant commande ou installation. Les produits dont la référence article se termine par «B» ou «L» sont fournis avec une bague de compensation Fernco. D'autres tailles peuvent être disponibles sur demande.



Raccords Intérieurs Icon



Ø 150 - 600 mm

Pour le raccordement étanche par l'intérieur de deux tuyaux ayant un profil externe irrégulier ou inaccessible.

Introduction

Voici les principaux exemples d'utilisation du raccord Icon, qui en font un produit unique sur le marché, là où il est impossible d'utiliser d'autres types de raccords:



Le Raccord Intérieur ICON de Fernco est un raccord unique qui offre une étanchéité parfaite et sécurisée contre la surface interne de deux tuyaux ayant un DN/ID identique et un profil interne circulaire.

Des bagues de compensation spécifiques au raccord Icon sont disponibles pour s'adapter aux tolérances de fabrication des DN/ID des différents types de tuyaux.



Avantages

- Pas besoin d'excaver le remblai de béton existant
- Économisez des heures de travail par connexion
- Seulement vis à tête hexagonale standard pour le serrage d'écrou(s)
- Corps fort et résistant en acier inoxydable
- Connexion étanche à l'eau sur tout type de tubes et matériaux
- Connecte les tuyaux de diamètres extérieurs différents ou irréguliers
- L'entretoise indique que le produit est complètement inséré, lorsqu'il affleure l'extrémité du tuyau
- Passe les tests de pression
- Curage testé jusqu'à 180 bar / 2600 psiv

La Gamme

Code article	Diamètre Nominal (mm)	Couple (Nm)	Description	Plage Diamètres Intérieurs (mm)		Les bagues de compensation Icon - Code Article		
						1.5mm	2.5mm	4mm
IC150	150	15	Pour raccorder deux tubes ayant des diamètres intérieurs compris dans la plage de fabrication * >>	148	170	BCI015/150	BCI025/150	BCI040/150
IC200	200	15		171	212	BCI015/200	BCI025/200	BCI040/200
IC225	225	15		213	237	BCI015/225	BCI025/225	BCI040/225
IC250	250	15		238	270	BCI015/250	BCI025/250	BCI040/250
IC300	300	15		271	362	BCI015/300	BCI025/300	BCI040/300
IC375	375	15		363	387	BCI015/375	BCI025/375	BCI040/375
IC400	400	15		388	424	BCI015/400	BCI025/400	BCI040/400
IC450	450	15		425	474	BCI015/450	BCI025/450	BCI040/450
IC500	500	15		475	515	BCI015/500	BCI025/500	BCI040/500
IC550	550	15		516	574	BCI015/550	BCI025/550	BCI040/550
IC600	600	15		575	600	BCI015/600	BCI025/600	BCI040/600

*AVIS IMPORTANT : Le raccord mécanique Icon est fabriqué à la demande et sur mesure. La plage de diamètres affichée ci-dessus indique les capacités de fabrication de chaque produit. La plage réelle de raccordement d'un Icon mécanique, par l'intérieur des deux tubes, est de 5 mm. Toutefois, le diamètre interne des deux tuyaux à connecter ne doit pas dépasser 3 mm sans l'emploi de bague de compensation.

Nous communiquons impérativement, avant toute commande de raccord Icon, les diamètres nominaux et intérieurs des deux tubes à raccorder. Cette information préalable conditionne leur fabrication sur mesure.

Chaque raccord Icon s'ouvre sur une plage de diamètre symétrique jusqu'à 5mm. Une bague de compensation peut être nécessaire selon les cas. (exemple d'amplitude à l'ouverture du raccord IC150: 149 - 149mm ou 150 - 150mm ou 151 - 151mm.....ou 153 - 153mm)

Une bague de compensation n'est pas utile si les DN-ID des deux tubes sont identiques (exemple : 151 - 151mm) Une bague de compensation est nécessaire si les DN-ID des deux tubes sont différents (exemple : 149 - 153mm), nous consulter.

3 épaisseurs de bagues de compensation sont disponibles - 1,5 mm, 2,5 mm et 4 mm.

La bague de compensation s'applique sur le côté du raccord Icon à insérer dans le plus gros tuyau. Aucune bague ne doit être installée du côté du plus petit tuyau.

Spécifications techniques

Manchon en caoutchouc avec une conception nervurée pour un joint étanche



Entretoise pour faciliter l'installation

Le bord effilé facilite le flux naturel



Corps interne en acier inoxydable pour une stabilité maximale



Bagues interchangeables pour rattraper les différences de diamètres intérieurs des tuyaux

Fiche technique disponible sur www.fernco.fr

Installation facile en 5 étapes...



1. Assurez une surface propre sans défaut. Pour les tuyaux en béton, lubrifiez la surface intérieure.
2. Placer le raccord dans l'extrémité du tuyau déjà posée dans le sol, en s'assurant que le (s) dispositif (s) de serrage est (sont) correctement positionné (s).
3. Poussez le raccord dans le tuyau jusqu'à ce que les supports de serrage et de positionnement butent contre la surface du tuyau.
4. Présentez le deuxième tuyau face au raccord, en veillant à ce qu'il soit centré et aligné, et poussez-le complètement jusqu'aux supports de serrage et de positionnement.
5. Serrez le (s) boulon (s) M10 au couple recommandé comme indiqué sur l'étiquette du produit.

Remarque: Si plusieurs boulons sont utilisés, serrer uniformément jusqu'à ce que le couple de serrage soit atteint. Le couple doit être révérifié plusieurs fois pour tenir compte de la relaxation des contraintes.

Raccords Intérieurs Icon Pushfit

ø 93-153mm (diamètre intérieur des tubes)

Le dernier né des raccords intérieurs Fernco étend l'utilisation de la gamme Icon aux tubes d'évacuation bâtiment DN100/DN150. Icon permet un raccordement étanche par l'intérieur des tubes en plastique, acier ou fonte de DN100/DN150.

Introduction

Il peut s'installer quand deux tuyaux ont une surface externe irrégulière ou inaccessible ou lorsqu'il est impossible d'utiliser d'autres types de raccords traditionnels.

Avantages

- Raccordement Pushfit, simple et sans outil
- Peut être monté, démonté et réutilisé rapidement
- Raccorde tous les tubes DN100/DN150 (PVC, fonte, acier, ...)
- Connexion de tuyaux ayant des diamètres extérieurs différents et / ou des surfaces externes endommagées ou inaccessibles
- Aucun besoin de nettoyer la paroi externe des tubes
- La butée d'arrêt intégrée au corps du raccord permet une installation en ligne sûre et rapide
- Une alternative efficace, simple et rapide sans compromis sur la qualité du raccordement



Spécification	
Matériaux	Corps ABS & Joint EPDM
Pression de service	0.5bar
Normes	Répond aux exigences de la norme EN295-4

Installation simple par emboîtement



Code Article	Diamètre Nominal. (mm)	Description	Exemple de tubes
IC95P	100	Pour connecter deux tuyaux avec des diamètres internes: 93mm-98mm	Grès ancien DN100 (4")
IC95-100P	100	Pour connecter deux tuyaux avec de petites différences de diamètres internes. 1: DN/ID 93mm-98mm 2: DN/ID 99mm-103mm	Grès ancien DN100 (4") à... Plastique DN100 (4") Fonte DN100 (4") Grès actuel DN100 (4")
IC100P	100	Pour connecter deux tuyaux avec des diamètres internes: 99mm-103mm	Plastique DN100 (4") Fonte DN100 (4") Grès actuel DN100 (4")
IC150P	150	Pour connecter deux tuyaux avec des diamètres internes: 148mm-153mm	Plastique DN150 (6") Fonte DN150 (6") Grès DN150 (6")
IC95-150P	100-150	Pour connecter des tuyaux DN100 aux tuyaux DN150: Tuyau DN100 diamètre intérieur: 93mm-98mm Tuyau DN150 de diamètre interne: 148mm-153mm	Grès ancien DN100 (4") à... Plastique DN150 (6") Fonte DN150 (6") Grès DN150 (6")
IC100-150P	100-150	Pour connecter des tuyaux DN100 aux tuyaux DN150: Tuyau DN100 de diamètre interne: 99mm-103mm Tuyau DN150 de diamètre interne: 148mm-153mm	Plastique DN100 (4") Fonte DN100 (4") Grès actuel DN100 (4") à... Plastique DN150 (6") Fonte DN150 (6") Grès DN150 (6")

Scannez le code pour la vidéo de démonstration



Regardez la vidéo d'installation sur www.fernco.fr

Raccords Standards SC-FTC

Ø 50-620 mm



Nouvelle Génération de Raccords Souple Fernco
Avec système de contrôle de serrage

Introduction

Les raccords SC-FTC se présentent sous forme de kit de raccordement comprenant un raccord standard type SC pré-équipé de capsules FTC (Fernco Torque Control).

Les raccords SC-FTC sont disponibles du DN 50 au DN 620

Qu'est-ce que le système Fernco Torque Control ?

Le système FTC donne à l'installateur l'indication visuelle de la bonne atteinte du couple de serrage lors du processus de mise en œuvre du raccord.

La tête de la capsule FTC s'éjecte automatiquement lorsque que la plage correcte du couple de serrage recommandé est atteinte.

Après éjection de la capsule, les colliers et vis de serrage présents sur le raccord restent intacts, leur efficacité demeure inchangée. Si besoin, l'installateur pourra toujours manipuler les mécanismes de serrage du raccord en cas d'intervention ultérieure sur le réseau.

Mise en œuvre d'un raccord équipé du système FTC

- Avant toute installation d'un raccord, vérifier que sa plage d'utilisation mentionnée sur l'étiquette convient aux diamètres extérieurs des tubes à raccorder et que la surface des deux tuyaux est propre, lisse et nette.
- Positionner le raccord puis serrer, jusqu'au couple de serrage recommandé mentionné sur l'étiquette, toutes les capsules FTC sur les bandes de serrage dans l'ordre et par séquence sur toute la largeur du raccord. Toujours commencer le serrage par la bande centrale d'anti-cisaillement.
- La tête de la capsule FTC s'éjecte lorsque la plage correcte du couple de serrage est atteinte.
- Un contrôle ultime du montage et des serrages est toujours recommandé avant remblaiement pour s'assurer d'une bonne qualité d'installation.

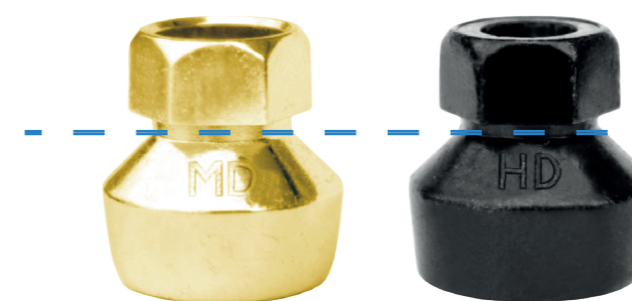


Avec Fernco Torque Control, optez pour une qualité renforcée!

- Une indication fiable de la bonne atteinte du couple de serrage
- Permet de renforcer la qualité d'installation sur chantier des raccords souples.
- Aucun temps additionnel lors de l'installation, serrage des colliers avec outils traditionnels

Gamme de Produits

Code article	Raccords Standard	Plages d'utilisation (mm)		Largeur (mm)	Tenue Pression (Bar)	Couple (Nm)
		Ø mini	Ø maxi			
SC65FTC	Ø50 - 65	50	65	90	2,5	6
SC75FTC	Ø60 - 75	60	75	108	2,5	6
SC95FTC	Ø80 - 95	80	95	110	2,5	6
SC100FTC	Ø85-100	85	100	120	2,5	6
SC115FTC	Ø100 - 115	100	115	100	2,5	6
SC120FTC	Ø105 - 121	105	121	120	2,5	6
SC125FTC	Ø110 - 125	110	125	120	2,5	6
SC137FTC	Ø120 - 137	120	137	120	2,5	6
SC150FTC	Ø125 - 150	125	150	136	2,5	6
SC165FTC	Ø140 - 165	140	165	136	2,5	6
SC175FTC	Ø150 - 175	150	175	136	2,5	6
SC185FTC	Ø160 - 185	160	185	136	2,5	6
SC200FTC	Ø175 - 200	175	200	150	2,5	6
SC215FTC	Ø190 - 215	190	215	150	2,5	13
SC225FTC	Ø200 - 225	200	225	150	2,5	13
SC250FTC	Ø225 - 250	225	250	150	2,5	13
SC265FTC	Ø240 - 265	240	265	150	2,5	13
SC275FTC	Ø250 - 275	250	275	150	2,5	13
SC290FTC	Ø265 - 290	265	290	150	2,5	13
SC310FTC	Ø285 - 310	285	310	190	2,5	13
SC320FTC	Ø295 - 320	295	320	190	2,5	13
SC335FTC	Ø310 - 335	310	335	190	2,5	13
SC345FTC	Ø320 - 345	320	345	190	2,5	13
SC360FTC	Ø335 - 360	335	360	190	2,5	13
SC370FTC	Ø345 - 370	345	370	190	2,5	13
SC385FTC	Ø360 - 385	360	385	190	2,5	13
SC395FTC	Ø370 - 395	370	395	190	2,5	13
SC410FTC	Ø385 - 410	385	410	190	2,5	13
SC425FTC	Ø400 - 425	400	425	190	2,5	13
SC430FTC	Ø405 - 430	405	430	190	2,5	13
SC445FTC	Ø420 - 445	420	445	190	2,5	13
SC450FTC	Ø425 - 450	425	450	190	2,5	13
SC465FTC	Ø440 - 465	440	465	190	2,5	13
SC470FTC	Ø445 - 470	445	470	190	2,5	13
SC490FTC	Ø465 - 490	465	490	190	2,5	13
SC510FTC	Ø485 - 510	485	510	190	2,5	13
SC525FTC	Ø500 - 525	500	525	190	2,5	13
SC540FTC	Ø515 - 540	515	540	190	2,5	13
SC550FTC	Ø525 - 550	525	550	190	2,5	13
SC560FTC	Ø535 - 560	535	560	190	2,5	13
SC570FTC	Ø545 - 570	545	570	190	2,5	13
SC580FTC	Ø555 - 580	555	580	190	2,5	13
SC600FTC	Ø575 - 600	575	600	190	2,5	13
SC620FTC	Ø595 - 620	595	620	190	2,5	13



La capsule de contrôle s'éjecte lorsque la plage correcte du couple est atteinte

Scannez le code pour la vidéo de démonstration



Raccords Standards SC

∅ 50-620 mm



Réparation, raccordement, branchement de réseaux d'assainissement. Conçus pour toutes canalisations d'évacuation jusqu'à 2,5 bar.



Introduction

Fernco offre la gamme la plus étendue de raccords standards disponibles sur le marché.

Les raccords standards Fernco sont conçus pour connecter et réparer des canalisations de tailles et matériaux différents, utilisés en assainissement, évacuation et autres applications souterraines et aériennes.

Les raccords standards peuvent s'utiliser avec les bagues de compensation Fernco pour agir comme adaptateurs lorsque les diamètres extérieurs des deux tubes diffèrent de plus de 12 mm.

Fernco peut fournir les mêmes raccords en nitrile pour les applications industrielles et propose une solution en fluoropolymère (FEP) et des joints étendus en PTFE pour des applications chimiques (consulter notre service technique).

Application

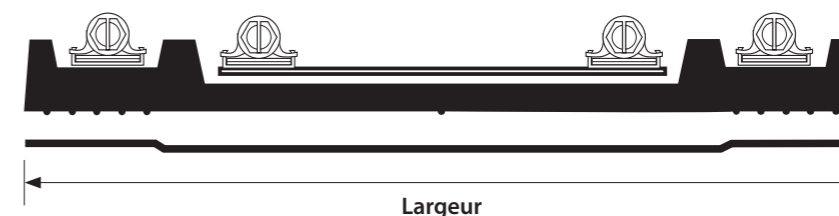
Utilisés seuls ou avec une bague de compensation, les raccords standards Fernco ont de nombreuses applications dans la construction, la réparation et l'entretien des réseaux de canalisation.

- Réparation et entretien de canalisations existantes
- Embranchement de tuyaux courts et à taille réduite
- Réalisations de connexions après construction de canalisations existantes
- Extension de réseau avec connexion aux canalisations existantes
- Branchement par biellette à l'extérieur de regards ou bâtiments

Avantages

- Sa conception durable garantit un raccord fiable de **haute performance**
- La bande anti-cisaillement en acier inoxydable fournit une **excellente résistance à la charge** et aux forces de cisaillement
- **Réduit les travaux d'excavation**
- Conforme à la **norme WIS 4-41-01** (tout réseau d'assainissement public)
- Le collier INOX 304 (ou 316 sur demande) garantit la **flexibilité** du raccordement et **l'alignement** de la canalisation
- Les propriétés **d'étanchéité de haute performance** des connexions éliminent l'utilisation de produits liants dans la majorité des applications

Gamme de Produits



Code article	Raccords Standard	Plages d'utilisation (mm)		Largeur (mm)	Tenue Pression (Bar)	Couple (Nm)
		∅ mini	∅ maxi			
SC65	∅50 - 65	50	65	90	2,5	6
SC75	∅60 - 75	60	75	108	2,5	6
SC95	∅80 - 95	80	95	110	2,5	6
SC100	∅85-100	85	100	120	2,5	6
SC115	∅100 - 115	100	115	100	2,5	6
SC120	∅105 - 121	105	121	120	2,5	6
SC125	∅110 - 125	110	125	120	2,5	6
SC137	∅120 - 137	120	137	120	2,5	6
SC150	∅125 - 150	125	150	136	2,5	6
SC165	∅140 - 165	140	165	136	2,5	6
SC175	∅150 - 175	150	175	136	2,5	6
SC185	∅160 - 185	160	185	136	2,5	6
SC200	∅175 - 200	175	200	150	2,5	6
SC215	∅190 - 215	190	215	150	2,5	13
SC225	∅200 - 225	200	225	150	2,5	13
SC250	∅225 - 250	225	250	150	2,5	13
SC265	∅240 - 265	240	265	150	2,5	13
SC275	∅250 - 275	250	275	150	2,5	13
SC290	∅265 - 290	265	290	150	2,5	13
SC310	∅285 - 310	285	310	190	2,5	13
SC320	∅295 - 320	295	320	190	2,5	13
SC335	∅310 - 335	310	335	190	2,5	13
SC345	∅320 - 345	320	345	190	2,5	13
SC360	∅335 - 360	335	360	190	2,5	13
SC370	∅345 - 370	345	370	190	2,5	13
SC385	∅360 - 385	360	385	190	2,5	13
SC395	∅370 - 395	370	395	190	2,5	13
SC410	∅385 - 410	385	410	190	2,5	13
SC425	∅400 - 425	400	425	190	2,5	13
SC430	∅405 - 430	405	430	190	2,5	13
SC445	∅420 - 445	420	445	190	2,5	13
SC450	∅425 - 450	425	450	190	2,5	13
SC465	∅440 - 465	440	465	190	2,5	13
SC470	∅445 - 470	445	470	190	2,5	13
SC490	∅465 - 490	465	490	190	2,5	13
SC510	∅485 - 510	485	510	190	2,5	13
SC525	∅500 - 525	500	525	190	2,5	13
SC540	∅515 - 540	515	540	190	2,5	13
SC550	∅525 - 550	525	550	190	2,5	13
SC560	∅535 - 560	535	560	190	2,5	13
SC570	∅545 - 570	545	570	190	2,5	13
SC580	∅555 - 580	555	580	190	2,5	13
SC600	∅575 - 600	575	600	190	2,5	13
SC620	∅595 - 620	595	620	190	2,5	13

Scannez le code pour la vidéo de démonstration



Raccords Grands Diamètres LC

∅ 600-2099 mm



Réparation et branchement de réseau d'assainissement pour tubes de grand diamètre. Fabriqués sur mesure pour s'adapter à tout diamètre extérieur de tube.



Introduction

Les raccords LC, de largeur 190 mm, sont équipés de manchons en EPDM, d'une bague anticisaillement et de dispositifs de serrage en inox 304. Sur demande, Fernco peut fournir des raccords avec des manchons en nitrile pour effluents très agressifs et en inox 316.

Application

Utilisés seuls ou avec bague de compensation, les raccords LC Fernco ont de nombreuses applications dans la construction, la réparation et l'entretien des réseaux de canalisations.

- Raccord pour canalisations neuves
- Réparation de canalisations existantes
- Extension de réseau avec connexion aux canalisations existantes
- Connexion entre tubes de tailles ou de matériaux différents

Gamme de Produits

Code article	Raccords Grand Diamètre	Plages de fabrication (mm)		Largeur (mm)	Tenue Pression (Bar)	Couple (Nm)
		∅ mini	∅ maxi			
LC600	Raccord grand diamètre ∅ 6xx	600	699	190	1,5	20
LC700	Raccord grand diamètre ∅ 7xx	700	799	190	1,5	20
LC800	Raccord grand diamètre ∅ 8xx	800	899	190	1,5	20
LC900	Raccord grand diamètre ∅ 9xx	900	999	190	1,5	20
LC1000	Raccord grand diamètre ∅ 10xx	1000	1099	190	1,0	25
LC1100	Raccord grand diamètre ∅ 11xx	1100	1199	190	1,0	25
LC1200	Raccord grand diamètre ∅ 12xx	1200	1299	190	1,0	25
LC1300	Raccord grand diamètre ∅ 13xx	1300	1399	190	1,0	25
LC1400	Raccord grand diamètre ∅ 14xx	1400	1499	190	0,5	25
LC1500	Raccord grand diamètre ∅ 15xx	1500	1599	190	0,5	25
LC1600	Raccord grand diamètre ∅ 16xx	1600	1699	190	0,5	25
LC1700	Raccord grand diamètre ∅ 17xx	1700	1799	190	0,5	25
LC1800	Raccord grand diamètre ∅ 18xx	1800	1899	190	0,5	25
LC1900	Raccord grand diamètre ∅ 19xx	1900	1999	190	0,5	25
LC2000	Raccord grand diamètre ∅ 20xx	2000	2099	190	0,5	25

Accepte les contraintes suivantes : Déviation jusqu'à 20mm / m (DN600 à DN800) et 10mm / m (DN > 800) ; Charge de cisaillement 25N / mm de diamètre nominal (applicable aux tuyaux rigides - béton / argile / fonte, etc.) ; Déformation 3% du diamètre extérieur (applicable aux tuyaux flexibles - PVC / PE / PP, etc.)

Pour tout DN >2099 mm, nous consulter

Nos raccords sont fabriqués sur mesure. La plage d'utilisation de chaque type de raccord est d'environ de 20 mm. Nous consulter pour connaître la dimension exacte de nos raccords fabriqués selon vos besoins.

Avantages

- Peuvent être utilisés avec des tubes de **tous types de matériaux courants** (grès, béton, fonte, fibrociment, plastique ou fibre de verre)
- Installation **facile** et **rapide**
- **Bande anti-cisaillement inox résistante**
- Assure une **connexion étanche**
- **Disponible en toute taille** pour répondre aux besoins du chantier
- **Système de boulonnage unique** pour la gamme des raccords standards grands diamètres

Raccords Extra-Larges SCW et LCW

∅ 200-2099 mm



Réparation et branchement de réseau d'assainissement. Conçus pour connexion de tubes de grand diamètre ou en cas de déviation angulaire importante.



Introduction

Les raccords SCW et LCW de largeur 300 mm complètent la gamme SC et LC. Ils sont fabriqués sur mesure pour répondre aux besoins exacts des clients sur chantiers.

Gamme de Produits

Code article	Désignation*	Plages d'utilisation (mm)		Largeur (mm)	Tenue Pression (Bar)
		∅ mini	∅ maxi		
SC225W	∅ 200-225	200	225	300	2,5
SC290W	∅ 265-290	265	290	300	2,5
SC310W	∅ 285-310	285	310	300	2,5
SC320W	∅ 295-320	295	320	300	2,5
SC335W	∅ 305-335	305	335	300	2,5
SC345W	∅ 315-345	315	345	300	2,5
SC360W	∅ 340-360	340	360	300	2,5
SC385W	∅ 355-385	355	385	300	2,5
SC395W	∅ 370-395	370	395	300	2,5
SC410W	∅ 385-410	385	410	300	2,5
SC425W	∅ 400-425	400	425	300	2,5
SC430W	∅ 405-430	405	430	300	2,5
SC445W	∅ 420-445	420	445	300	2,5
SC450W	∅ 425-450	425	450	300	2,5
SC465W	∅ 435-465	435	465	300	2,5
SC470W	∅ 445-470	445	470	300	2,5
SC490W	∅ 465-490	465	490	300	2,5
SC510W	∅ 480-510	480	510	300	2,5
SC525W	∅ 495-525	495	525	300	2,5
SC540W	∅ 510-540	510	540	300	2,5
SC550W	∅ 520-550	520	550	300	2,5
SC560W	∅ 530-560	530	560	300	2,5
SC570W	∅ 545-570	545	570	300	2,5
SC580W	∅ 555-580	555	580	300	2,5
SC600W	∅ 570-600	570	600	300	2,5
SC620W	∅ 590-620	590	620	300	2,5

* Raccord extra-large Couple: SC225W-SC385W 10Nm; SC395W-SC620W 13Nm

Code article	Désignation*	Plages de fabrication (mm)		Largeur (mm)	Tenue Pression (Bar)
		∅ mini	∅ maxi		
LC600W	∅ 6xx	600	699	300	1,0
LC700W	∅ 7xx	700	799	300	1,0
LC800W	∅ 8xx	800	899	300	1,0
LC900W	∅ 9xx	900	999	300	1,0
LC1000W	∅ 10xx	1000	1099	300	1,0
LC1100W	∅ 11xx	1100	1199	300	1,0
LC1200W	∅ 12xx	1200	1299	300	1,0
LC1300W	∅ 13xx	1300	1399	300	1,0
LC1400W	∅ 14xx	1400	1499	300	0,6
LC1500W	∅ 15xx	1500	1599	300	0,6
LC1600W	∅ 16xx	1600	1699	300	0,6
LC1700W	∅ 17xx	1700	1799	300	0,6
LC1800W	∅ 18xx	1800	1899	300	0,6
LC1900W	∅ 19xx	1900	1999	300	0,6
LC2000W	∅ 20xx	2000	2099	300	0,6

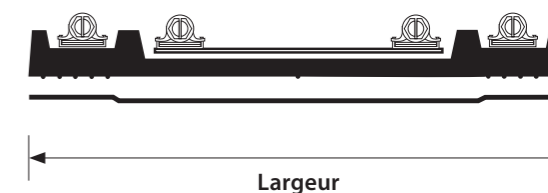
* Raccord Grand Diamètre Extra-large Couple: LC600W-LC900W 20Nm; LC1000W+ 25Nm

Application

- Réparation de tubes cassés ou endommagés
- Grands raccords extra-large (300mm) pour connexion de tubes de grand diamètre
- Permet une plus grande tolérance dans la découpe des extrémités de tube

Avantages

- Permet une **méthode d'installation** en chantier **plus facile** et **efficace**
- Fournit une connexion de **haute performance** en tubes de grands diamètres
- Offre une **plus grande tolérance** aux mouvements du tube
- **Bande anti cisaillement inox résistante**
- La découpe en chantier est facilitée par la **plus grande tolérance aux extrémités du tube**
- Laisse une **plus grande déviation angulaire** au point de connexion



Nos raccords sont fabriqués sur mesure. La plage d'utilisation de chaque type de raccord est d'environ de 20 mm. Au-delà de 620 mm, nous consulter pour connaître la dimension exacte de nos raccords fabriqués selon vos besoins.

Raccords MEGA 370

Ø 300-1599 mm



Nouvelle gamme de raccords multimatériaux de Fernco. Unique sur le marché avec une largeur de bande de 370 mm.



Introduction

Une plus grande largeur de bande simplifie la coupe des extrémités de tuyaux à raccorder. Elle permet une plus grande déviation angulaire et offre beaucoup plus de tolérance aux mouvements des tubes en cas de tassements différentiels.

Disponible à partir du diamètre 300 mm, le raccord MEGA 370 résiste jusqu'à 4 bar de pression, selon les diamètres.

Comme pour l'ensemble des gammes de raccords souples Fernco, le raccord MEGA 370 est conçu pour connecter et réparer des canalisations d'assainissement de tailles et de matériaux différents.

Solution idéale pour canalisations béton, PVC, annelée, PRV, etc...

Gamme de Produits

Code article	Désignation	Plages de fabrication		Largeur (mm)	Tenue Pression (Bar)	Couple (Nm)
		Ø mini	Ø maxi			
MAG300	Raccord MEGA370 Ø 3xx	300	399	370	4,0	13
MAG400	Raccord MEGA370 Ø 4xx	400	499	370	2,5	13
MAG500	Raccord MEGA370 Ø 5xx	500	599	370	2,5	20
MAG600	Raccord MEGA370 Ø 6xx	600	699	370	1,5	20
MAG700	Raccord MEGA370 Ø 7xx	700	799	370	1,5	20
MAG800	Raccord MEGA370 Ø 8xx	800	899	370	1,5	20
MAG900	Raccord MEGA370 Ø 9xx	900	999	370	1,5	20
MAG1000	Raccord MEGA370 Ø 10xx	1000	1099	370	1,0	25
MAG1100	Raccord MEGA370 Ø 11xx	1100	1199	370	1,0	25
MAG1200	Raccord MEGA370 Ø 12xx	1200	1299	370	1,0	25
MAG1300	Raccord MEGA370 Ø 13xx	1300	1399	370	1,0	25
MAG1400	Raccord MEGA370 Ø 14xx	1400	1499	370	0,5	25
MAG1500	Raccord MEGA370 Ø 15xx	1500	1599	370	0,5	25

Nos raccords sont fabriqués sur mesure. La plage d'utilisation de chaque type de raccord est d'environ 20 mm. Nous consulter pour connaître la dimension exacte de nos raccords fabriqués selon vos besoins.

Avantages

- Les raccords MEGA 370 de Fernco sont les raccords des **situations extrêmes**
- Selon leur diamètre, tenue à la pression jusqu'à **4 bar**
- **370 mm de large!** le seul raccord en Europe de cette largeur
- Assure la **plus grande tolérance** du marché pour le raccordement de canalisations
- Permet également **d'étanchéifier sans démontage** petites fissures et fuites

Raccords de Réparation Wraparound WRC & MWRC

Ø 200-2099 mm



Réparation de réseau d'assainissement sans couper la canalisation.



Introduction

Les raccords Wraparound Fernco (brevet N° 2314393) sont conçus pour être utilisés en cas de fissures ou de dégradation locale de la canalisation, éliminant ainsi la nécessité de remplacer la section endommagée.

Les raccords Wraparound Fernco incorporent un joint spécifique en EPDM. Il offre une connexion étanche une fois que le raccord est fixé selon les instructions de pose. Fernco peut aussi fournir des raccords avec des manchons en nitrile pour effluents très agressifs. Fabriqués sur mesure pour répondre aux demandes des clients.

Application

- Réparation de tubes cassés ou endommagés sans avoir à remplacer la section de canalisation
- **Raccord ouvert, enveloppant la canalisation**

Gamme de Produits

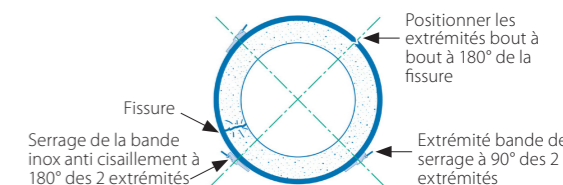
Raccord Wraparound			Plages de fabrication (mm)		Pression Maxi (bar)	Déviation Angulaire Maxi(degré)	Raccord Wraparound très grande largeur		
Code article	Designation	Largeur (mm)	Ø mini	Ø maxi			Largeur (mm)	Designation	Code article
WRC200	Ø 2xx	190	200	299	0,6	4,0			
WRC300	Ø 3xx	190	300	399	0,6	4,0	370	Ø 3xx	MWRC300
WRC400	Ø 4xx	190	400	499	0,6	3,0	370	Ø 4xx	MWRC400
WRC500	Ø 5xx	190	500	599	0,6	3,0	370	Ø 5xx	MWRC500
WRC600	Ø 6xx	190	600	699	0,6	2,0	370	Ø 6xx	MWRC600
WRC700	Ø 7xx	190	700	799	0,6	2,0	370	Ø 7xx	MWRC700
WRC800	Ø 8xx	190	800	899	0,6	1,5	370	Ø 8xx	MWRC800
WRC900	Ø 9xx	190	900	999	0,6	1,5	370	Ø 9xx	MWRC900
WRC1000	Ø 10xx	190	1000	1099	0,6	1,5	370	Ø 10xx	MWRC1000
WRC1100	Ø 11xx	190	1100	1199	0,6	1,5	370	Ø 11xx	MWRC1100
WRC1200	Ø 12xx	190	1200	1299	0,6	1,5	370	Ø 12xx	MWRC1200
WRC1300	Ø 13xx	190	1300	1399	0,6	1,5	370	Ø 13xx	MWRC1300
WRC1400	Ø 14xx	190	1400	1499	0,6	1,5	370	Ø 14xx	MWRC1400
WRC1500	Ø 15xx	190	1500	1599	0,6	1,5	370	Ø 15xx	MWRC1500
WRC1700	Ø 17xx	190	1700	1799	0,6	1,5			
WRC1800	Ø 18xx	190	1800	1899	0,6	1,5			
WRC1900	Ø 19xx	190	1900	1999	0,6	1,5			
WRC2000	Ø 20xx	190	2000	2099	0,6	1,5			

Couple: WRC200-300 10Nm; WRC400-500 13Nm; WRC600-900 20Nm; WRC1000+ 25Nm MWRC300-400 13Nm; MWRC500-900 20Nm; MWRC1000+ 25Nm

Nos raccords sont fabriqués sur mesure. La plage d'utilisation de chaque type de raccord est d'environ de 20 mm. Nous consulter pour connaître la dimension exacte de nos raccords fabriqués selon vos besoins. Largeur maxi de réparation de la zone endommagée = 60mm (WRC - Larg. 190) - 195mm (MWRC - Larg. 370).

Avantages

- Réduit l'excavation
- Pas besoin de changer la section endommagée
- **Rapide et facile** à installer **existe en largeur 190mm (WRC) et 370mm (MWRC)**
- **Bande anti-cisaillement** inox résistante
- **Réduit les coûts** en minimisant les temps et main d'oeuvre nécessaires
- Haute performance et **fiabilité**



Raccords de Drainage DC

∅ 40-320 mm



Connexion et réparation des canalisations d'évacuation des eaux usées et de drainage lorsque la condition de résistance aux charges du sol habituellement remplie par les raccords standards n'est pas nécessaire.



Introduction

Les raccords de drainage Ferrico sont utilisés pour raccorder, réparer et maintenir les systèmes de drainage.

Les raccords de drainage Ferrico sont composés d'une bande élastomère moulée sur laquelle sont fixés des colliers de serrage en acier inoxydable à chacune des extrémités.

Application

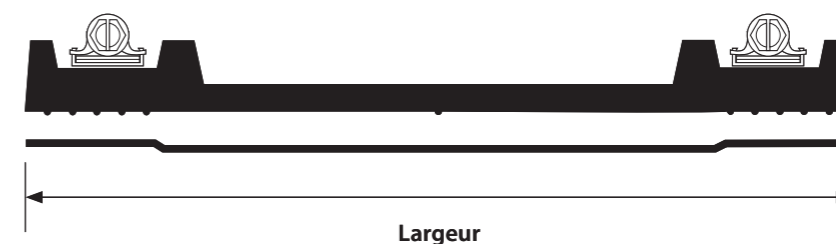
Utilisés seuls ou avec une bague de compensation, les raccords standards Ferrico ont de nombreuses applications dans la construction, la réparation et l'entretien des réseaux de canalisation.

- Réparation et entretien de canalisations existantes
- Embranchement de tuyaux courts et à taille réduite
- Extension de réseau avec connexion aux canalisations existantes
- Branchement par biellette à l'extérieur de regards ou bâtiments

Avantages

- **Solution économique** pour la réparation de canalisations endommagées
- **Faciles à installer** puisqu'ils coulissent simplement le long de la canalisation endommagée
- Solution **efficace** et étanche

Gamme de Produits



Code article	Désignation	Plages d'utilisation (mm)		Largeur (mm)	Tenue Pression (Bar)
		∅ mini	∅ maxi		
DC50	∅ 40 - 50	40	50	90	0,6
DC65	∅ 50 - 65	50	65	90	0,6
DC75	∅ 60 - 75	60	75	108	0,6
DC95	∅ 80 - 95	80	95	110	0,6
PC100	∅ 90 - 100	90	100	80	0,6
DC115	∅ 100 - 115	100	115	100	0,6
DC125	∅ 110 - 125	110	125	120	0,6
DC135	∅ 120 - 135	120	135	120	0,6
DC150	∅ 135 - 150	135	150	120	0,6
DC165	∅ 150 - 165	150	165	120	0,6
DC175	∅ 160 - 175	160	175	120	0,6
DC185	∅ 170 - 185	170	185	120	0,6
DC195	∅ 180 - 195	180	195	120	0,6
DC215	∅ 200 - 215	200	215	150	0,6
DC225	∅ 210 - 225	210	225	150	0,6
DC250	∅ 235 - 250	235	250	150	0,6
DC275	∅ 260 - 275	260	275	150	0,6
DC320	∅ 295 - 320	295	320	150	0,6

Couple (Nm): DC50 - DC250 6Nm; DC275 - DC320 10Nm

D'autres types de raccords droits du DN 30 à 56 mm sont disponibles dans notre gamme plomberie-bâtiment.



Scannez le code pour la vidéo de démonstration



Raccords Adaptateurs AC

∅ 35-420 mm



Connexion et réparation des canalisations d'évacuation des eaux usées et pluviales, de différents matériaux et de différents diamètres extérieurs.

Introduction

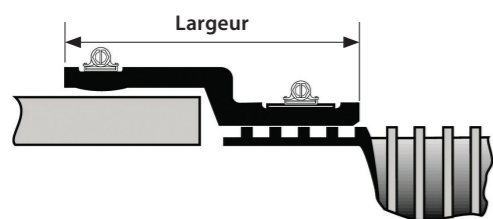
Les raccords adaptateurs Fernco sont fabriqués pour répondre et dépasser les exigences strictes du marché.

Les raccords adaptateurs constituent une solution idéale dans de nombreux cas. Le raccord est un manchon élastomère moulé ayant des extrémités de diamètres différents. Le manchon est équipé de deux colliers de serrage en acier inoxydable. L'ensemble constitue une méthode efficace de connexion des canalisations ayant des diamètres extérieurs variables, supprimant ainsi le recours aux bagues de compensation.

Les raccords adaptateurs peuvent également être utilisés pour connecter tous les systèmes de canalisations traditionnels et nouveaux, y compris les canalisations en plastique annelé, en polypropylène, en grès...

Une gamme spécifique de raccords adaptateurs, code produit **ARxxx**, qui comprend un collier de serrage extra large à une des extrémités, est disponible pour les systèmes de canalisations annelés. Le collier de serrage recouvre deux anneaux de la canalisation, ou plus, assurant ainsi un collier de serrage de haute performance, quel que soit la position ou le mouvement du raccord. Fernco peut également fournir les raccords adaptateurs en nitrile pour les applications chimiques et industrielles.

Les produits sous le code produit **ACxxxx O/S** - sont des raccords excentrés.



Scannez le code pour la vidéo de démonstration



Application

- Permet une connexion de canalisations de diamètres extérieurs différents
- Peut être utilisé pour raccorder des canalisations de différents matériaux y compris les canalisations en grès vitrifié, fonte, métal, PP, PVC, béton...

Avantages

- Constitue une **méthode rapide et efficace** de connexion de canalisations de différents matériaux et de différents diamètres extérieurs
- Alternative **économique** à l'utilisation des raccords SC + bagues de compensation
- Déviation angulaire de 10 à 15 degrés



Gamme de Produits

Code article	Raccords Adaptateurs AC	Plages d'utilisation (mm)		Largeur (mm)	Tenue Pression (Bar)	Couple (Nm)
		∅ mini	∅ maxi			
AC1201	Raccord Adaptation	35 - 45	105 - 120	100	0,6	6
AC0633	Raccord Adaptation	40 - 50	53 - 63	90	0,6	6
AC1225	Raccord Adaptation	48 - 56	110 - 122	100	0,6	6
AC0894	Raccord Adaptation	53 - 63	75 - 89	90	0,6	6
AC1226	Raccord Adaptation	60 - 68	110 - 122	100	0,6	6
AC1155	Raccord Adaptation	75 - 90	100 - 115	90	0,6	6
AC1221	Raccord Adaptation	80 - 95	110 - 122	100	0,6	6
AC1361	Raccord Adaptation	80 - 95	121 - 136	100	0,6	6
AC1552	Raccord Adaptation	90 - 105	140 - 155	120	0,6	6
AC5144	Raccord Adaptation	100 - 115	110 - 125	100	0,6	6
AC1362	Raccord Adaptation	100 - 115	121 - 136	100	0,6	6
AC2100	Raccord Adaptation	100 - 115	185 - 210	150	0,6	6
AC2152 o/s	Raccord Adaptation	100 - 115	195 - 215	150	0,6	6
AC4000	Raccord Adaptation	110 - 122	121 - 137	100	0,6	6
AC1602	Raccord Adaptation	110 - 122	144 - 160	120	0,6	6
AC1922	Raccord Adaptation	110 - 122	170 - 192	120	0,6	6
AC2352	Raccord Adaptation	110 - 122	210 - 235	150	0,6	6
AC1452	Raccord Adaptation	110 - 125	130 - 145	120	0,6	6
AC1702	Raccord Adaptation	110 - 125	155 - 170	120	0,6	6
AC1603	Raccord Adaptation	121 - 136	144 - 160	120	0,6	6
AC1603 o/s	Raccord Adaptation	121 - 136	144 - 160	120	0,6	6
AC1923	Raccord Adaptation	121 - 136	170 - 192	120	0,6	6
AC2353	Raccord Adaptation	121 - 136	210 - 235	150	0,6	6
AC1703	Raccord Adaptation	130 - 145	155 - 170	120	0,6	6
AC2000	Raccord Adaptation	130 - 145	180 - 200	150	0,6	6
AC1924	Raccord Adaptation	144 - 160	170 - 192	120	0,6	6
AC6001	Raccord Adaptation	144 - 160	180 - 200	150	0,6	6
AC2354	Raccord Adaptation	144 - 160	210 - 235	150	0,6	6
AC2654	Raccord Adaptation	144 - 160	240 - 265	150	0,6	6
AC2904	Raccord Adaptation	144 - 160	265 - 290	150	0,6	13
AC3204	Raccord Adaptation	144 - 160	295 - 320	150	0,6	13
AC2154	Raccord Adaptation	150 - 165	190 - 215	150	0,6	6
AC2001	Raccord Adaptation	155 - 170	180 - 200	150	0,6	6
AR1500	Raccord Adaptation	160 - 170	170 - 192	100	0,6	6
AC2254	Raccord Adaptation	160 - 175	200 - 225	150	0,6	6
AC2754	Raccord Adaptation	160 - 175	250 - 275	150	0,6	6
AC6000	Raccord Adaptation	160 - 180	180 - 200	150	0,6	6
AC2101	Raccord Adaptation	160 - 180	185 - 210	150	0,6	6
AC2355	Raccord Adaptation	170 - 192	210 - 235	150	0,6	6
AC2655	Raccord Adaptation	170 - 192	240 - 265	150	0,6	6
AC3205	Raccord Adaptation	170 - 192	295 - 320	150	0,6	13
AC9001	Raccord Adaptation	180 - 205	260 - 285	150	0,6	13
AC3351 o/s	Raccord Adaptation	180 - 205	310 - 335	150	0,6	13
AC2906 o/s	Raccord Adaptation	185 - 210	265 - 290	150	0,6	13
AC2956 o/s	Raccord Adaptation	185 - 210	270 - 295	150	0,6	13
AC2356	Raccord Adaptation	190 - 215	210 - 235	150	0,6	6
AC2656	Raccord Adaptation	190 - 215	240 - 265	150	0,6	6
AC2756	Raccord Adaptation	200 - 225	250 - 275	150	0,6	6
AC2657	Raccord Adaptation	210 - 235	240 - 265	150	0,6	6
AC2907	Raccord Adaptation	210 - 235	265 - 290	150	0,6	13
AC3207	Raccord Adaptation	210 - 235	295 - 320	150	0,6	13
AC2908	Raccord Adaptation	235 - 260	265 - 290	150	0,6	13
AR2250	Raccord Adaptation	240 - 250	260 - 285	130	0,6	13
AC3108W	Raccord Adaptation	240 - 265	285 - 310	250	0,6	13
AC3208	Raccord Adaptation	240 - 265	295 - 320	150	0,6	13
AC3608	Raccord Adaptation	240 - 265	335 - 360	165	0,6	13
AC3858	Raccord Adaptation	240 - 265	360 - 385	165	0,6	13
AC4208	Raccord Adaptation	240 - 265	395 - 420	165	0,6	13
AC3209	Raccord Adaptation	265 - 290	295 - 320	150	0,6	13
AC3609	Raccord Adaptation	265 - 290	335 - 360	165	0,6	13
AC3859	Raccord Adaptation	265 - 290	360 - 385	165	0,6	13
AC4209	Raccord Adaptation	265 - 290	395 - 420	165	0,6	13
AC3600	Raccord Adaptation	295 - 320	335 - 360	165	0,6	13
AC3850	Raccord Adaptation	300 - 325	360 - 385	165	0,6	13
AR 3000	Raccord Adaptation	325 - 335	360 - 385	160	0,6	13

D'autres types de raccords adaptateurs du DN 24 à 92 mm sont disponibles dans notre gamme plomberie-bâtiment.

Bagues de Compensation BC

ø 135-2099 mm



Réparation et branchement de réseau d'assainissement. Conçues pour le raccordement de tubes qui présentent une importante différence de diamètres extérieurs > 12 mm.



Introduction

Fabrication sur mesure

Conçues pour être utilisées avec les raccords standards Fernco. Les bagues de compensation sont disponibles dans une large gamme de tailles et épaisseurs qui permettent l'adaptation entre tous types de matériaux et de tubes.

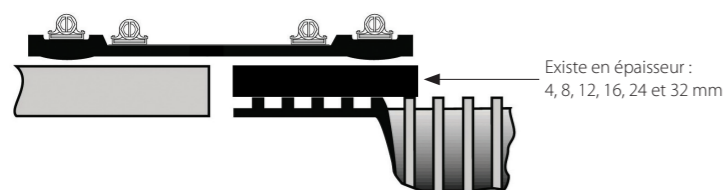
Fabriquées à partir de bandes en élastomère. Fernco peut aussi fournir des bagues de compensation en nitrile pour des effluents très agressifs.

Fabrication standard

Les bagues de compensation préfabriquées par moulage sont disponibles dans différentes tailles pour des applications similaires aux bagues de compensation fabriquées. Elles s'utilisent quand il existe des différences notables de diamètres extérieurs (plus de 12 mm) entre les tubes à connecter ou lorsqu'un raccord d'adaptation (AC) n'est pas disponible. Fernco peut aussi fournir des bagues de compensation en nitrile pour des effluents très agressifs.

Application

- Les bagues de compensation s'utilisent quand il existe une différence de diamètres extérieurs >12 mm
- Possibilité de combiner jusqu'à trois bagues
- Certaines bagues de compensation peuvent être utilisées avec un raccord adaptable (AC) pour augmenter la plage d'utilisation effective



Avantages

- Répond aux **exigences spécifiques** du chantier
- Fournit une **connexion de haute performance** pour tubes de basse pression
- Fabrication conforme aux **standards WIS**

Sur Mesure ø 135 à 2100 mm

Taille I.D. (mm)	4	8	12	16	24	32
135-199	.					
200-299		
300-399
400-499
500-599
600-699
700-799
800-899
900-999
1000-1099
1100-1199
1200-1299
1300-1399
1400-1499
1500-1599
1600-1699
1700-1799
1800-1899
1900-1999

Bagues de Compensation BC

ø 11-320 mm



Bague de Compensation Moulée, EPDM.
Diamètre 11 – 320 mm.



Gamme de Produits

Code article	Tolérance d'utilisation (mm)	Diamètre Extérieur moulé (mm)	Epaisseur (mm)
BC19/17	11 - 16	55	19
BC17/21	15 - 20	55	17
BC14/26	20 - 25	55	14
BC09/37	30 - 37	55	9
BC06/43	35 - 40	55	6
BC23/65	55 - 65	110	23
BC17/76	65 - 76	110	17
BC08/95	85 - 95	110	8
BC27/65	55 - 65	120	27
BC12/95	85 - 95	120	12
BC06/102	92 - 102	115	6
BC08/105	95 - 105	120	8
BC20/105	95 - 105	145	20
BC08/115	105 - 115	130	8
BC15/115	105 - 115	145	15
BC07/132	122 - 132	145	7
BC12/125	115 - 125	149	12

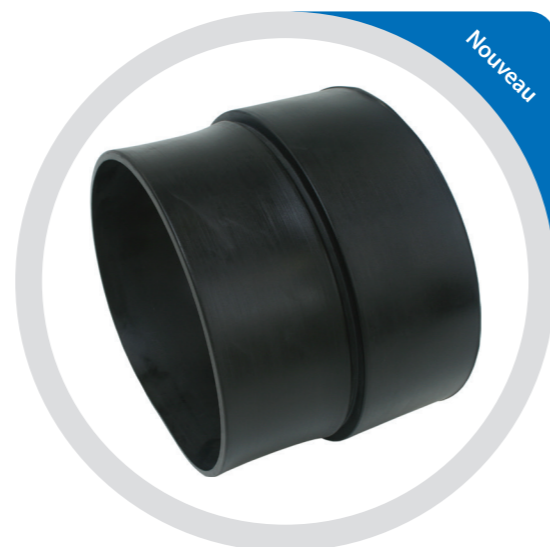
Code article	Tolérance d'utilisation (mm)	Diamètre Extérieur moulé (mm)	Epaisseur (mm)
BC19/132	122 - 132	170	19
BC04/160	150 - 160	168	4
BC13/145	135 - 145	170	13
BC16/164	154 - 164	195	16
BC12/166	156 - 166	190	12
BC08/160	150 - 160	176	8
BC26/168	158 - 168	220	26
BC08/170	160 - 170	185	8
BC06/178	168 - 178	190	6
BC08/180	170 - 180	196	8
BC08/200	190 - 200	215	8
BC33/205	195 - 205	270	33
BC08/265	255 - 265	280	8
BC16/250	240 - 250	282	16
BC20/335	325 - 335	380	20
BC358/320E	310 - 320	358	35

Bagues de Compensation Fernco MULTIBUSH

ø 100, 150 & 200 mm



Fernco MULTIBUSH est une nouvelle bague de compensation « 3 en 1 » en EPDM.



Introduction

Véritable solution d'urgence pour intervention immédiate. Avec 3 bagues et 3 raccords = 78 raccords possible.

MULTIBUSH procure à l'entreprise un produit multi-usages pour connecter des tuyaux de diamètres extérieurs différents.

Elle dispose de 3 épaisseurs différentes. Elle est adaptable sur un raccord standard Fernco selon les besoins de compensation liés aux diamètres extérieurs des tuyaux à raccorder.

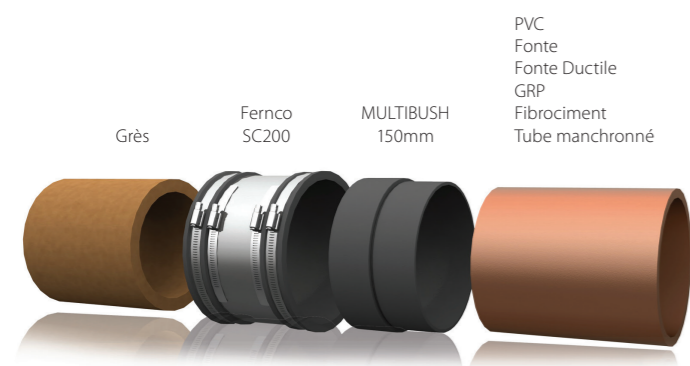
Il y a 3 versions du produit MULTIBUSH:

- MB100 s'utilise avec un raccord SC137
- MB150 s'utilise avec un raccord SC200
- MB200 s'utilise avec un raccord SC250

Une bague MULTIBUSH peut s'utiliser avec 3 sections de différentes épaisseurs. On peut conserver ou couper 1 à 2 épaisseurs avec un cutter selon les besoins.

Gamme de Produits

Code article	Épaisseur (mm) sur 1 seule bague	DN/OD du tube à raccorder	Raccord à utiliser
MB100	9 / 6 / 3	100mm	SC137
MB150	12 / 8 / 4	150mm	SC200
MB200	19,5 / 13 / 6,5	200mm	SC250



Application

- Peut être utilisé sur tous types de matériaux
- Peut raccorder des tuyaux à partir de diamètre 110mm jusqu'à un diamètre 242mm avec seulement 3 produits MULTIBUSH

Avantages

- Offre une grande polyvalence et permet des réparations et raccords économiques en urgence
- Permet de réaliser des gains de temps à la mise en oeuvre
- Réduit le nombre de références de raccords en stock
- Solution « 3 en 1 » : 1 produit pour 3 épaisseurs différentes



Bague de Compensation Fernco MULTIBUSH (suite)

MB100



Jusqu'à 26 raccords possible

Table de Raccordement MULTIBUSH MB 100 & SC137

Type de tubes		PVC FSMU	ACIER	A-CIM	FDUCT	EUROTOP	PVC	GRES
	DN/OD Tubes	110	114	115	118	122	125	131
PVC FSMU	110	SC137 110 avec 9mm MBush (128mm) 110 avec 9mm MBush (128mm)						
ACIER	114	SC137 114 avec 9mm MBush (132mm) 110 avec 9mm MBush (128mm)	SC137 114 avec 9mm MBush (132mm) 114 avec 9mm MBush (132mm)					
A-CIM	115	SC137 115 avec 6mm MBush (127mm) 110 avec 9mm MBush (128mm)	SC137 115 avec 9mm MBush (133mm) 114 avec 9mm MBush (132mm)	SC137 115 avec 9mm MBush (133mm) 115 avec 9mm MBush (133mm)				
FDUCT	118	SC137 118 avec 6mm MBush (130mm) 110 avec 9mm MBush (128mm)	SC137 118 avec 6mm MBush (130mm) 114 avec 9mm MBush (132mm)	SC137 118 avec 6mm MBush (130mm) 115 avec 9mm MBush (133mm)	SC137 118 avec 9mm MBush (136mm) 118 avec 9mm MBush (136mm)			
EUROTOP	122	SC137 122 avec 3mm MBush (128mm) 110 avec 9mm MBush (128mm)	SC137 122 avec 6mm MBush (134mm) 114 avec 9mm MBush (132mm)	SC137 122 avec 6mm MBush (134mm) 115 avec 9mm MBush (133mm)	SC137 122 avec 6mm MBush (134mm) 118 avec 9mm MBush (136mm)	SC137 122 avec 6mm MBush (134mm) 122 avec 6mm MBush (134mm)		
PVC	125	SC137 125 avec 3mm MBush (131mm) 110 avec 9mm MBush (128mm)	SC137 125 avec 3mm MBush (131mm) 114 avec 9mm MBush (132mm)	SC137 125 avec 3mm MBush (131mm) 115 avec 9mm MBush (133mm)	SC137 125 avec 6mm MBush (137mm) 118 avec 9mm MBush (136mm)	SC137 125 avec 6mm MBush (137mm) 122 avec 6mm MBush (134mm)	SC137	
GRES	131	SC137 131 Sans MBush (131mm) 110 avec 9mm MBush (128mm)	SC137 131 Sans MBush (131mm) 114 avec 9mm MBush (132mm)	SC137 131 Sans MBush (131mm) 115 avec 9mm MBush (133mm)	SC137 131 Sans MBush (131mm) 118 avec 6mm MBush (130mm)	SC137 131 Sans MBush (131mm) 122 avec 6mm MBush (134mm)	SC137 131 Sans MBush (131mm) 125 avec 3mm MBush (131mm)	SC137

Section de Multibush la plus épaisse possible à utiliser :

2 MultiBush requis	MultiBush à étirer sur le tube	Aucun MultiBush requis	1 MultiBush requis
--------------------	--------------------------------	------------------------	--------------------

Bague de Compensation Fernco MULTIBUSH (suite)

MB150



Jusqu'à 19 raccords possible

Table de Raccordement MULTIBUSH **MB 150 & SC200**

Type de tubes	PVC FSMU	A-CIM	ACIER	FDUCT	EUROTOP	GRES
DN/OD Tubes	160	166	168	170	178	186
PVC FSMU	160 SC200 160 avec 12mm MBush (184mm) 160 avec 12mm MBush (184mm)					
A-CIM	166 SC200 166 avec 8mm MBush (182mm) 160 avec 12mm MBush (184mm)	166 SC200 166 avec 12mm MBush (190mm) 166 avec 12mm MBush (190mm)				
ACIER	168 SC200 168 avec 8mm MBush (184mm) 160 avec 12mm MBush (184mm)	168 SC200 168 avec 12mm MBush (192mm) 166 avec 12mm MBush (190mm)	168 SC200 168 avec 12mm MBush (192mm) 168 avec 12mm MBush (192mm)			
FDUCT	170 SC200 170 avec 8mm MBush (186mm) 160 avec 12mm MBush (184mm)	170 SC200 170 avec 8mm MBush (186mm) 166 avec 12mm MBush (190mm)	170 SC200 170 avec 12mm MBush (194mm) 168 avec 12mm MBush (192mm)	170 SC200 170 avec 12mm MBush (194mm) 170 avec 12mm MBush (194mm)		
EUROTOP	178 SC200 178 Sans MBush (178mm) 160 avec 8mm MBush (176mm)	178 SC200 178 Sans MBush (178mm) 166 avec 8mm MBush (182mm)	178 SC200 178 Sans MBush (178mm) 168 avec 4mm MBush (176mm)	178 SC200 178 Sans MBush (178mm) 170 avec 4mm MBush (178mm)	SC200	
GRES	186 SC200 186 Sans MBush (186mm) 160 avec 12mm MBush (184mm)	186 SC200 186 Sans MBush (186mm) 166 avec 8mm MBush (182mm)	186 SC200 186 Sans MBush (186mm) 168 avec 8mm MBush (184mm)	186 SC200 186 Sans MBush (186mm) 170 avec 8mm MBush (186mm)	186 SC200 186 Sans MBush (186mm) 178 avec 4mm MBush (186mm)	SC200

Section de Multibush la plus épaisse possible à utiliser :

2 MultiBush requis	MultiBush à étirer sur le tube	Aucun MultiBush requis	1 MultiBush requis
--------------------	--------------------------------	------------------------	--------------------

Bague de Compensation Fernco MULTIBUSH (suite)

MB200



Jusqu'à 33 raccords possible

Table de Raccordement MULTIBUSH **MB 200 & SC250**

Type de tubes	PVC	FSMU	A-CIM	ACIER	GRP	FDUCT	EUROTOP	GRES
DN/OD Tubes	200	210	218	219	220	222	237	242
PVC	200 SC250 200mm - avec 19,5mm MBush (239)							
FSMU	210 SC250 210mm - avec 13mm MBush (236) 200mm - avec 19,5mm MBush (239)	210 SC250 210mm - avec 13mm MBush (236)						
A-CIM	218 SC250 218mm - avec 13mm MBush (244) 200mm - avec 19,5mm MBush (239)	218 SC250 218mm - avec 13mm MBush (244) 210mm - avec 19,5mm MBush (249)	218 SC250 218mm - avec 13mm MBush (244)					
ACIER	219 SC250 219mm - avec 13mm MBush (245) 200mm - avec 19,5mm MBush (239)	219 SC250 219mm - avec 13mm MBush (245) 210mm - avec 19,5mm MBush (249)	219 SC250 219mm - avec 13mm MBush (245) 218mm - avec 13mm MBush (244)	219 SC250 219mm - avec 13mm MBush (245) 218mm - avec 13mm MBush (244)				
GRP	220 SC250 220mm - avec 6,5mm MBush (233) 200mm - avec 19,5mm MBush (239)	220 SC250 220mm - avec 13mm MBush fold (246) 210mm - avec 19,5mm MBush (249)	220 SC250 220mm - avec 13mm MBush (246) 218mm - avec 13mm MBush (244)	220 SC250 220mm - avec 13mm MBush (246) 219mm - avec 13mm MBush (245)	220 SC250 220mm - avec 13mm MBush (246)			
FDUCT	222 SC250 222mm - avec 6,5mm MBush (235) 200mm - avec 19,5mm MBush (239)	222 SC250 222mm - avec 13mm MBush (248) 210mm - avec 19,5mm MBush (249)	222 SC250 222mm - avec 13mm MBush (248) 218mm - avec 13mm MBush (244)	222 SC250 222mm - avec 13mm MBush (248) 219mm - avec 13mm MBush (245)	222 SC250 222mm - avec 13mm MBush (248) 220mm - avec 13mm MBush (246)	222 SC250 222mm - avec 13mm MBush (248)	222 SC250 222mm - avec 13mm MBush (248)	
EUROTOP	237 SC250 200mm - avec 19,5mm MBush (239)	237 SC250 210mm - avec 13mm MBush (236)	237 SC250 218mm - avec 6,5mm MBush (231)	237 SC250 219mm - avec 6,5mm MBush (232)	237 SC250 220mm - avec 6,5mm MBush (233)	237 SC250 222mm - avec 6,5mm MBush (235)	SC250	
GRES	242 SC250 200mm - avec 19,5mm MBush (239)	242 SC250 210mm - avec 13mm MBush (236)	242 SC250 218mm - avec 13mm MBush (244)	242 SC250 219mm - avec 13mm MBush (245)	242 SC250 220mm - avec 13mm MBush (246)	242 SC250 222mm - avec 13mm MBush (248)	SC250	SC250

Section de Multibush la plus épaisse possible à utiliser :

2 MultiBush requis	Aucun MultiBush requis	1 MultiBush requis
--------------------	------------------------	--------------------

Obturbateurs Mécaniques à Vis DTP

Ø 96-625 mm

Introduction

L'obturbateur DTP se compose de deux plaques en aluminium, d'un profil élastomère pris en sandwich entre les deux plaques, d'une vis creuse et d'un écrou type banjo. Lors du serrage, les deux plaques en aluminium sont bridées et serrent ainsi le profil de caoutchouc contre la paroi intérieure du tube. Pression de service 0.5 bar.

Gamme de Produits

Code article	DN Connexion				Code article	DN Connexion			
	mm	pouces	Ø mini	Ø maxi		mm	pouces	Ø mini	Ø maxi
DTP 100/5	100	1/2"	96	108	DTP 220	220	1"	205	235
DTP 114	125	1/2"	104	120	DTP 300	300	1"	285	315
DTP 125/5	125	1/2"	124	137	DTP 350	350	1"	340	370
DTP 150/5	150	1/2"	149	165	DTP 400	400	1"	390	420
DTP 178	200	1"	165	190	DTP 500	500	2"	485	520
DTP 200	200	1"	192	210	DTP 600	600	2"	593	625



Bouchons d'Extrémité EPDM

Ø 28-360 mm

Un obturbateur étanche et souple pour l'extrémité d'une canalisation.

Les bouchons en EPDM sont amovibles et faciles à installer pour des applications temporaires ou permanentes.

Les bouchons Fernco sont adaptés à l'obturation des canalisations aériennes ou souterraines, qu'elles soient en fonte, en acier, en cuivre ou en plastique et sont idéaux pour l'obturation des orifices de nettoyage et des tuyaux de test ouverts.

Gamme de Produits

Code article	Plage d'utilisation (mm)	Couple (Nm)	Ref avec testeur pression	Code article	Plage d'utilisation (mm)	Couple (Nm)	Ref avec testeur pression
REC36	28 - 36	6	REC36T	REC165	155 - 165	6	REC165T
REC45	37 - 45	6	REC45T	REC173	163 - 173	6	REC173T
REC56	48 - 56	6	REC56T	REC190	180 - 190	6	REC190T
REC68	60 - 68	6	REC68T	REC212	200 - 212	6	REC212T
REC76	67 - 76	6	REC76T	REC250	235 - 250	6	REC250T
REC85	76 - 85	6	REC85T	REC270	255 - 270	6	REC270T
REC92	82 - 92	6	REC92T	REC315	300 - 315	13	REC315T
REC115	105 - 115	6	REC115T	REC360	345 - 360	13	REC360T
REC135	125 - 135	6	REC135T				

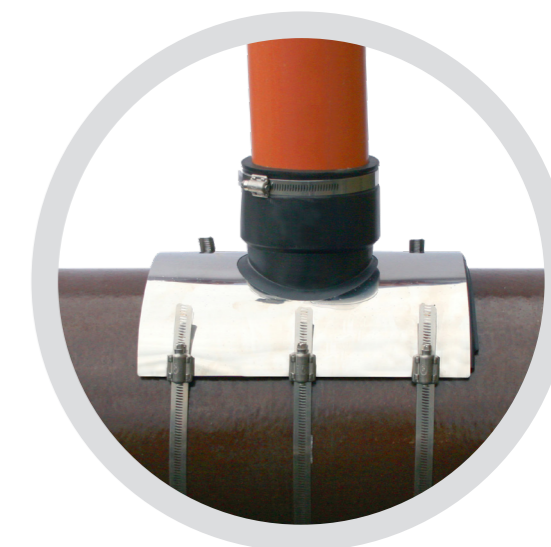


Selle de Piquage Rapide TA

Spécial réseaux d'assainissement eaux usées, eaux pluviales

Ø 110, 160 ou 200 mm à 45° ou 90°

Les selles de piquage rapide TA sont utilisées pour le raccordement latéral de tuyaux de DN/OD 110 mm, 160 mm ou 200 mm à une canalisation assainissement à paroi lisse de diamètre 160 à 600 mm (selon modèles), notamment PVC, béton, grès vitrifié.



Performances

- Disponibles pour des raccordements latéraux à 45° et 90°
- Utilisable quelle que soit l'épaisseur de la paroi du tuyau
- Tenue à la pression interne jusqu'à 0,5 bar

Avantages

- Piquage étanche, stable et sécurisé par un double tablier néoprène et plusieurs colliers de serrage ceinturant l'extérieur du collecteur
- Tablier d'étanchéité en Néoprène 6mm sur toute la surface de piquage
- Bande de protection anti cisaillement et mécanismes de serrage en inox 304
- Tout inox 316 pour la version TA20045



Mise en Oeuvre

	TA11090 90°	TA11045 45°	TA16090 90°	TA16045 45°	TA20045 45°
Diamètre extérieur du collecteur principal	160-400mm	160-400mm	200-400mm	200-400mm	300-600mm
Tuyau latéral (DN/OD)	110mm PVC	110mm PVC	160mm PVC	160mm PVC	200mm PVC
Diamètre du carottage dans le grès ou le béton	127mm Core Bit	*	172/178mm Core Bit	*	*
Diamètre du carottage dans le PVC	Scie cloche 127mm	*	Scie cloche 177mm	*	*
Couple (Nm)	6 & 13	6 & 13	6 & 13	6 & 13	13 & 13

* Pour un piquage à 45° dans un tuyau PVC, le joint en caoutchouc peut être utilisé comme gabarit et le trou découpé avec la scie cloche appropriée. Pour un piquage à 45° dans un tuyau en grès ou en béton, utilisez l'outil de perforation approprié. Couple de serrage (Nm) la première valeur concerne la bande de serrage latéral, la deuxième valeur concerne les bandes de serrage du collecteur principal.

NOTE : Pour réaliser un piquage en DN 100-110-125-140 ou 160, avec une seule selle de piquage type TA16045 ou TA16090, merci de vous reporter à la page 39 Solutions Universelles de Raccordements pour Piquages Fernco.

Selle de Piquage Rapide TSW et TST

Spéciale pour réseaux eaux pluviales

Ø 100-110 ou 160 mm à 45° ou 90°

Les selles de piquage EasyTee Pluviale sont conçues pour réaliser des connections latérales à 45° ou 90° sur des canalisations d'eaux Pluviales lisses, PVC, PP, grès.

Performances

- Domaine d'application exclusivement dédié aux réseaux d'évacuation pluviale ou de drainage
- Disponibles pour des raccordements latéraux à 45° et 90 degrés
- Supporte une pression interne de 0,5 bar lorsqu'elle est installée conformément aux règles de l'art

Avantages

- Solution économique et étanche pour eaux pluviales
- Piquage à 45° et 90° disponible pour tube lisse
- Tablier d'étanchéité en Néoprène
- Collier de serrage, inox 304

Mise en Oeuvre

Pour réaliser un piquage en DN 100-110-125-140 ou 160 avec une seule selle de piquage type TSW-6FR ou TST-6FR, merci de vous reporter à la page 39 Solutions Universelles de Raccordements pour Piquages Fernco

TSW-4FR	45°	Connexion 100/110 à 45° sur collecteur Ø Ext. 160 à 400 mm / Carottage avec scie cloche 127 mm
TST-4FR	90°	Connexion 100/110 à 90° sur collecteur Ø Ext. 160 à 400 mm / Carottage avec scie cloche 127 mm
TSW-6FR	45°	Connexion 160 à 45° sur collecteur Ø Ext. 200 à 400 mm / Carottage avec scie cloche 177 mm
TST-6FR	90°	Connexion 160 à 90° sur collecteur Ø Ext. 200 à 400 mm / Carottage avec scie cloche 177 mm



Selle de Piquage Rapide FA

Spécial collecteur assainissement à paroi épaisse pour eaux usées et pluviales

Ø 150/160, 200, 250 mm



Les selles de piquage rapide type FA sont utilisées pour le raccordement latéral de tuyaux du DN150/160 à DN250 sur un collecteur de grand diamètre (DN375 à 1500 mm), à paroi pleine et de forte épaisseur (50-150 mm), de type béton, grès, fonte...

Performances

- Piquage à 90° avec tube latéral DN 150/160 - 200 et 250
- Agréé WRc (Water Research Centre)
- Accepte une déviation de 15 degrés sur le tube latéral
- Supporte une charge verticale de 2 tonnes
- Résiste à une pression interne de 1 bar
- Aucun besoin de creuser autour de la canalisation ni de remanier le remblai
- Ne nécessite pas d'outils spéciaux pour son installation

Mise en Oeuvre

Pour réaliser un piquage en DN 100-110-125-140 ou 160 avec la selle FA150B, merci de vous reporter à la page 39 Solutions Universelles de Raccordements pour Piquages Fernco.

	FA150B	FA200B
DN Tuyau Latéral (Diamètre Nominal)	DN 150/160	DN 200 - 250PVC
Angle Piquage	90°	90°
DN Collecteur Principal (Diamètre Nominal)	375 - 1500mm	450 - 1500 et plus
Epaisseur paroi	Min 50 mm	Min 50 mm
Carottage	Ø172mm	Ø232mm

	Diamètre extérieur du tuyau	Couple (Nm)	Diamètre de carottage	Bague de compensation requise	Type de tuyau
FA150B	160-166 mm	6	172 mm	BC12/166	DN/OD 160mm PVC DN150 Quantum DN150 Fonte (SMU/Ensign/SML)
	170-177 mm	6	172 mm	BC06/178	DN150 Fonte ductile, DN150 Ultra-rib, DN 150 mm fonte ductile (drainage)
	178-190 mm	6	172 mm	NON REQUISE	Grès DN 150 mm, DN150 tube pré-mançonné DN150 plastique double paroi
FA200B	200-208 mm	13	232 mm	BC21/205	DN/OD 200 mm PVC
	210-220 mm	13	232 mm	BC08/232	DN200 fonte (SMU/Ensign/SML)
	222-250 mm	13	232 mm	NON REQUISE	DN200 Grès vitrifié, DN200 Rigidrain - Hydro8 DN200 fonte ductile, DN 225 Quantum DN225 Ultra-Rib



Selle de Piquage Rapide FA150U

Spécial assainissement eaux usées et eaux pluviales

Ø 150/160



Selle de Piquage Rapide Universelle à 90°

Pour raccorder un tuyau latéral DN150/160 sur collecteur de grand diamètre à paroi pleine et épaisse.

Performances

- Accepte une déviation jusqu'à 7° sur le tube latéral
- Résiste à une pression interne de 1 bar
- Protection intégrée contre les surcharges de cisaillement (25 Newtons par mm de diamètre de tube)
- Léger, facile à manipuler pour une installation rapide
- Aucun outil spécifique requis pour son installation
- Pas besoin d'excaver autour du tuyau ni de remanier le lit de pose du collecteur principal
- Piquage certifié par WRC™

Les entretoises amovibles, fournies avec le piquage FA150U, rendent son utilisation universelle et permettent de se raccorder sur différents types de canalisations lisses à forte épaisseur de paroi (béton, grés, fonte...)



Mise en Oeuvre

Pour réaliser un piquage en DN 100-110-125-140 ou 160 avec la selle FA150U, merci de vous reporter à la page 39 Solutions Universelles de Raccordements pour Piquages Fernco

FA150U	
DN Tuyau Latéral (Diamètre Nominal)	DN 150/160
Angle Piquage	90°
DN Collecteur (Diamètre Nominal)	300 - 1500 et plus
Épaisseur paroi	Min 27,5 mm
Carottage	Ø172mm

Configuration des entretoises selon le collecteur principal

Tuyau principal	Entretoises nécessaires	Zones d'étanchéité*	Tuyau latéralv	Illustration
Grés DN300 & 375	2	27.5mm - 40mm	Tout tuyau DN 100 - 110 - 125 - 140 - 150/160 (l'emploi d'une bague Multibush MB150 et un adaptateur type PA peuvent être nécessaires selon le DN/OD du tube latéral)	
Grés DN400-450 & 500	1	40.5mm - 53mm	Tout tuyau DN 100 - 110 - 125 - 140 - 150/160 (l'emploi d'une bague Multibush MB150 et un adaptateur type PA peuvent être nécessaires selon le DN/OD du tube latéral)	
Grés DN600 + Béton DN300 - 600 +	None	53.5mm +	Tout tuyau DN 100 - 110 - 125 - 140 - 150/160 (l'emploi d'une bague Multibush MB150 et un adaptateur type PA peuvent être nécessaires selon le DN/OD du tube latéral)	

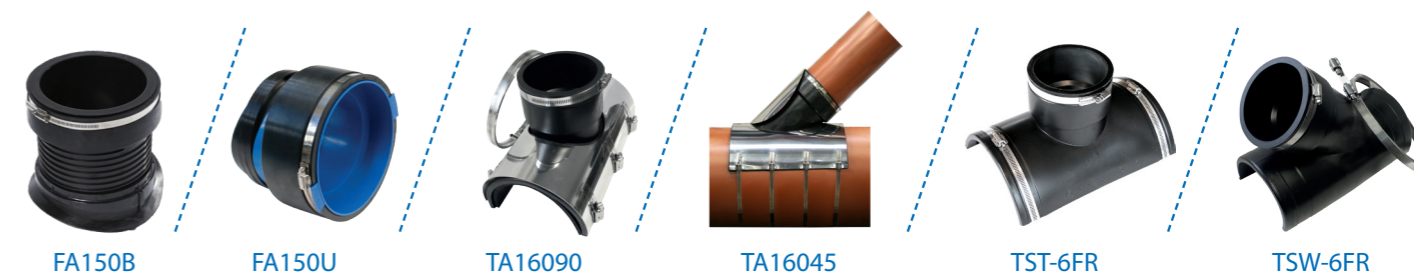
* Selon l'épaisseurs de paroi, l'ajout de chaque entretoise comblera la zone d'étanchéité de 13mm. Deux entretoises = 27,5 mm épaisseur minimum de paroi)



Solutions Universelles de Raccordements pour Piquages Fernco

Fernco vous propose un large choix de selles de piquage à 45° et 90°

Pour réaliser un piquage latéral en DN 100-110-125-140 ou 160 vous pouvez utiliser nos accessoires de raccordement avec une seule selle de piquage Fernco prévue en DN 150-160.



Accessoires de raccordement pour selles de piquage Fernco

L'utilisation combinée des adaptateurs PA et des bagues de compensation Multibush (MB) permet, selon le modèle de selle utilisé, de réaliser des piquages latéraux du DN100 au DN160 avec un seul type de piquage pour vos chantiers, seul l'adaptateur PA diffère selon vos besoins de raccordement.

Les adaptateurs PA sont un plug permettant d'utiliser une selle de piquage prévue pour un tube latéral en DN160, tout en y raccordant des tubes latéraux de DN100 - 110 - 125 - 140 et 160, ayant selon les matériaux des diamètres extérieurs différents.



Gamme de produits et plages d'utilisation

PA110 (160/110 - 122)
PA130 (160/121 - 136)
PA140 (160/130 - 145)
PA170 (160/160 - 175)
PA180 (160/170 - 192)
PA200 (160/190 - 215)

Les bagues de compensation Multibush (MB) en EPDM comprennent 3 sections (plis) de différentes épaisseurs. Selon le besoin de compensation, on peut conserver ou couper une section.



Code article Epaisseur (mm) sur 1 seule bague

MB100	9 / 6 / 3
MB150	12 / 8 / 4

Spécifications produit pour les Adaptateurs Latéraux PA de Fernco	
Référence Produits	PA110 - PA130 - PA140 - PA170 - PA180 - PA200
Plage d'utilisation selon référence	Tuyaux latéraux DN100 / DN160
Matériaux	Manchon EPDM - Embout mâle ABS
Acier	Acier inoxydable grade 1.4301 (304) en version standard ou grade 1.4401 (316) sur demande
Tenue Pression	Étanche jusqu'à 0,6 bar / 8.70 Psi
Plage de Température	-50°C to 150°C
Couple de Serrage	6 Nm
Normes raccords	EN 295-4; EN 681-2

Compatibilité des selles de piquage Fernco et des adaptateurs latéraux type PA

Référence Produits		PA110	PA130	PA140	PA170	PA180	PA200	
Composants	Manchette ABS Diam. Ext. 160 mm	Manchette ABS Diam. Ext. 160 mm	Manchette ABS Diam. Ext. 160 mm	Manchette ABS Diam. Ext. 160 mm	Manchette ABS Diam. Ext. 160 mm	Manchette ABS Diam. Ext. 160 mm	Manchette ABS Diam. Ext. 160 mm	
	AC 1602	AC 1603	AC1703	DC175	AC1924	AC2154		
	Plages d'utilisation (mm)	160 / 110 - 122	160 / 121 - 136	160 / 130 - 145	160 - 175	160 / 170 - 192	160 / 190 - 215	
Diamètre Nominal (DN) des tubes Latéraux	100	125	125	150/160 (OD 160-175)	150/160 (OD 170-192)	150/160 (OD 190-215)		
	110		140					
selles de Piquage Fernco	FA150U	Pour tous collecteurs lisses à paroi épaisse du DN 250 au DN 1500 et plus	✓	✓	✓	non requis	non requis	✓
	FA150B		✓	✓	✓	non requis	non requis	✓
	TA16045	Pour tous collecteurs lisses du DN 160 au DN 600 (PVC, Grés, Fonte, Béton, Acier, PRV, PEHD, PP...)	✓	✓	✓	✓	✓	✓
	TA16090		✓	✓	✓	✓	✓	✓
	TSW-6FR		✓	✓	✓	✓	✓	✓
	TST-6FR		✓	✓	✓	✓	✓	✓

Sélecteur de Selles de Piquage Fernco

Piquage Fernco (code art.)	FA150U	FA150B	TA11090	TA11045	TA16090	TA16045	TSW4FR	TST4FR	TSW6FR	TST6FR
Angle Piquage	90°		90°	45°	90°	45°	45°	90°	45°	90°
DN Tuyau Latéral (Diamètre Nominal mm)	du DN 100 au DN 150/160*		DN 100/110 PVC*		du DN 100 au DN 150/160 PVC*		DN 100/110 PVC*		du DN 100 au DN 150/160 PVC*	
DN Collecteur Principal (Diamètre Nominal mm)	300 - 1500+	375 - 1500	160 - 400		200 - 400		160 - 400		200 - 400	
Épaisseur paroi du Collecteur Principal	Min 27,5 mm	Min 50 mm	Tout type de tuyau à paroi lisse				Tout type de tuyau à paroi lisse			
Carottage	Ø172mm		Ø127mm	(1)	Ø172/178 mm	(1)	(1)	Ø127mm	(1)	Ø177 mm

(1) Pour un piquage à 45°, réaliser un trou oblong avec un outil de perforation adapté en utilisant le tablier d'étanchéité de la selle comme gabarit de perçage. * Selon le DN/OD du tube latéral, l'emploi d'une bague Multibush type MB et ou d'un adaptateur type PA peut être nécessaire. Chaque article est vendu séparément

Exemples de configurations des systèmes de raccords Fernco, selon le DN du tube latéral

DN Tube latéral	Plage Diamètre Extérieur (mm)	Selle de Piquage	Bague Multibush	Adaptateur PA	DN Tube latéral	Plage Diamètre Extérieur (mm)	Selle de Piquage	Bague Multibush	Adaptateur PA	
100	100	FA 150 U FA 150 B	MB100 (9mm = 3 plis sur tube) MB150 (12mm = 3 plis sur PA)	PA110 (160 / 110 - 122)	140	140	FA 150 U FA 150 B	MB150 (12mm = 3 plis sur PA)	PA140 (160 / 130 - 145)	
		TA16090 TA16045 TSW-6FR TST-6FR		PA140 (160 / 130 - 145)						
110	110	FA 150 U FA 150 B	MB150 (12mm = 3 plis sur PA)	PA110 (160 / 110 - 122)	150 - 160	160	TA16090 TA16045 TSW-6FR TST-6FR		PA140 (160 / 130 - 145)	
		TA16090 TA16045 TSW-6FR TST-6FR		PA140 (160 / 130 - 145)						
125	125 - 136	FA 150 U FA 150 B	MB150 (12mm = 3 plis sur PA)	PA130 (160 / 121 - 136)	150 - 160	160 - 166	FA 150 U FA 150 B	MB150 (12mm = 3 plis sur PA)	PA170 (160 / 160 - 175)	
		TA16090 TA16045 TSW-6FR TST-6FR		PA170 (160 / 160 - 175)						
	130 - 145	FA 150 U FA 150 B	MB150 (12mm = 3 plis sur PA)	PA140 (160 / 130 - 145)		167-174	FA 150 U FA 150 B	MB150 (8mm = 2 plis sur tube)		PA180 (160 / 170 - 192)
		TA16090 TA16045 TSW-6FR TST-6FR		PA140 (160 / 130 - 145)						
159 - 160	130 - 145	FA 150 U FA 150 B	MB150 (12mm = 3 plis sur tube)		174 - 179	FA 150 U FA 150 B	MB150 (4mm = 1 plis sur tube)			
		TA16090 TA16045 TSW-6FR TST-6FR								
190 - 215	190 - 215	FA 150 U FA 150 B	MB150 (12mm = 3 plis sur PA)	PA200 (160 / 190 - 215)	180-190	FA 150 U FA 150 B				
		TA16090 TA16045 TSW-6FR TST-6FR		PA200 (160 / 190 - 215)						

MULTIBUSH (MB) est une bague de compensation « 3 en 1 » en EPDM. Chaque bague MB comprend 3 sections (plis) de différentes épaisseurs. Selon le besoin de compensation, on peut conserver ou couper une section avec un cutter.

NOTE : les Tulipes de piquage, les bagues MULTIBUSH et les adaptateurs PA sont vendus séparément pour répondre à chaque besoin de raccordement sur chantier. Les plages des diamètres extérieurs des tubes sont fournies à titre indicatif et n'ont aucune valeur contractuelle. Il convient de vérifier systématiquement les DN/OD des tubes à raccorder avant toute passation de commande ou installation sur chantier.

Pour réaliser un piquage latéral en DN200, vous pouvez utiliser, selon l'angle ou le type de collecteur, une selle de piquage type TA20045 (angle 45°; collecteur DN300-600mm) ou type FA200B (angle 90°; collecteur DN450-1500mm). Voir page 35 et 37

Joint Insitu-Seal

ø 110 & 160 mm

L'Insitu-Seal est idéal pour effectuer un piquage à 90° dans les systèmes de plaques alvéolaires et de tuyaux annelés.

Introduction

Après avoir percé un trou dans la plaque alvéolaire ou le tuyau annelé, l'Insitu-Seal est inséré pour permettre au tuyau de raccordement d'être positionné jusqu'à ce qu'il atteigne le bas du joint.

L'Insitu-Seal est fabriqué en caoutchouc SBR. Du nitrile peut être utilisé sur demande.

Vous devrez utiliser une scie cloche spéciale de 90 mm de profondeur pour installer l'Insitu-Seal car les scies standards ne percent pas assez profondément dans certains tuyaux annelés. Elles sont disponibles chez Fernco.

Application

- Fournit une connexion à 90° pour les plaques alvéolaires et les systèmes de tuyaux annelés
- Piquage latéral pour les tuyaux de 110 mm et 160 mm
- Épaisseur maximale de la paroi du tuyau, 65 mm
- Couple de serrage 6 Nm

Gamme de Produits

Code article	Diamètre de tuyau	Couple (Nm)	Carottage (mm)	+/-	Matière	Diamètre mini collecteur
SITU110SBR	110	6	127	-0/+2	SBR	200
SITU110NBR	110	6	127	-0/+2	NITRILE	200
SITU160SBR	160	6	177	-0/+2	SBR	315
SITU160NBR	160	6	177	-0/+2	NITRILE	315
Scie cloches						
SITUSAW127	110					
SITUSAW160	160					



Avantages

- Facilité d'application
- Une méthode rentable et efficace d'établir des piquages dans les plaques alvéolaires et les tuyaux en plastique à parois structurées.
- Procédure d'installation rapide



Outillage

Une gamme d'outillage pour la mise en œuvre des piquages latéraux est également disponible.



Clef à écrou de 8 mm

Utilisée pour l'installation des selles TA, fournie lors de l'achat du piquage rapide.



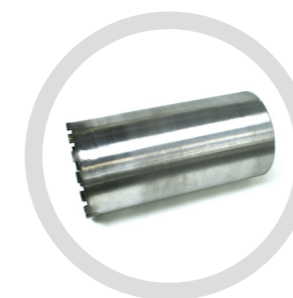
Clef Allen avec manche en T

Utilisée pour l'installation des selles PA et UA, fournie lors de l'achat du piquage rapide.



Kit Scie Cloche 127 mm

Utilisée pour l'installation du piquage TA 11090. Comprend une scie cloche, un foret et un outils d'ébavurage.



Scie Cloche Diamand 232 mm

Utilisée pour l'installation du piquage FA200B.



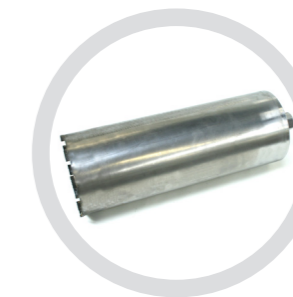
Clef à cliquet de 8 mm

Une solution alternative pour l'installation des selles de piquage TA.



Kit Scie Cloche 177 mm

Utilisée pour l'installation du piquage TA16090. Comprend une scie cloche, un foret et un outils d'ébavurage.



Scie Cloche Diamand 172 mm

Utilisée pour l'installation des piquages FA150B, FA150ST et TA16090 sur des tubes argile ou béton.

Pour plus d'informations sur les besoins en outillage, veuillez contacter notre service commercial

Flasques d'étanchéité pour traversée de paroi

∅ 22 - 1300 mm – Etanche jusqu'à 10 bar

Assure l'étanchéité d'une traversée de paroi par une canalisation en empêchant l'infiltration ou l'exfiltration d'eau le long d'un tuyau traversant un ouvrage en béton.



Introduction

Les tubes qui traversent le béton n'y adhèrent pas et l'eau peut s'écouler le long de la surface extérieure du tube. Les flasques d'étanchéité Fernco, noyées dans du béton hydrofuge, servent de barrière étanche contre ce suintement et évitent les risques de migration d'eau en entrée ou sortie d'ouvrage. La flasque est fixée sur le tube par deux colliers de serrage et bloque ainsi le suintement. Le corps de la flasque d'étanchéité est comprimé lors du processus de coulage. Si le béton se rétracte lors du durcissement, le caoutchouc se détend et assure donc l'étanchéité entre le tube et la paroi béton.

Les flasques d'étanchéité Fernco empêchent l'infiltration ou l'exfiltration d'eau le long d'un tuyau traversant un ouvrage en béton. Elles préviennent des risques d'humidité, en cas d'eaux souterraines ou de nappes phréatiques élevées à proximité d'ouvrages, en scellant l'extérieur des tubes qui traversent des structures bétonnées, comme des cuves, des puits d'accès, des chambres béton, des dalles et fondations.

Dans le cas de piscines ou de bassins de sol, les flasques d'étanchéité Fernco protègent des fuites par exfiltration d'eau.

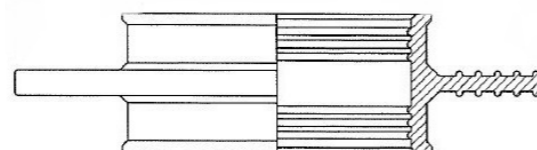
Les flasques d'étanchéité sont fabriquées de série en caoutchouc EPDM (nitrile sur demande) et présentent une excellente résistance à une grande variété d'acides et d'alcalins.

La résistance au radon des flasques Fernco permet une utilisation même dans les zones polluées.

Selon le modèle, moulé ou fabriqué à la demande, les flasques d'étanchéité Fernco s'adaptent sur tous types de tubes à paroi lisse, quel qu'en soit le matériau, ayant un diamètre extérieur de 22mm à 1300mm.

Avantages

- Solution simple, technique et économique
- Traversée de paroi, multi-matériaux, étanche jusqu'à 10 bar
- Convient pour tous types d'ouvrage en béton y compris en zones polluées
- Bonne résistance chimique à une grande variété d'acides et alcalins



Application

Gamme de flasques en élastomère jusqu'à 1300mm conçues pour être emboîtées autour d'un tuyau lisse avant d'être coulées dans du béton hydrofuge

Utilisées lors de la construction d'ouvrage, elles sont particulièrement adaptées pour des travaux de génie civil, bâtiment-plomberie, assainissement, piscine ou bassins.

Flasques d'étanchéité pour traversée de paroi

Spécification - Flasques d'étanchéité Fernco	
Matériau élastomère	Version Standard : Caoutchouc EPDM IRHD 40 conforme à la norme EN681. Sur demande, en option, caoutchouc Nitrile IRHD 50
Matériau de la bande de serrage	Version Standard : Acier inoxydable Grade 1.4301 (304). Sur demande, en option, Acier inoxydable Grade 1.4401 (316)
Pression de service	Les flasques moulées types FRK94 et FRK96 sont étanches à l'eau jusqu'à 10 bar. Les Flasques fabriquées type FRK95 sont étanches à l'eau jusqu'à 5 bar.
Couple de serrage	6Nm / 13Nm (Couple indiqué sur l'étiquette du produit)
Plage de température pour les flasques en EPDM	-50°C à 80°C constant ou 100°C intermittent
Plage de température pour les flasques en Nitrile	-20°C à 45°C maximum

Flasques d'étanchéité Fernco, Moulée

Code article	Dia. Intérieur (D1) (mm)	Plages d'utilisation (mm) - Diamètre du tube	
		Mini	Maxi
FRK9602	21	22	25
FRK9403	29	30	34
FRK9603	31	32	36
FRK9404	38	39	45
FRK9405	49	50	56
FRK9605	48	49	55
FRK9406	60	61	69
FRK9606	62	63	71
FRK9407	71	72	81
FRK9607	74	75	84
FRK9409	84	85	96
FRK9609	89	90	101
FRK9411	105	106	118
FRK9611	109	110	122
FRK9412	120	121	135
FRK9612	124	125	139
FRK9614	139	140	155
FRK9416	154	155	170
FRK9616	159	160	175
FRK9618	180	181	190
FRK9420	195	196	215
FRK9422	215	216	237
FRK9425	245	246	270
FRK9426	275	276	300
FRK9431	310	311	340
FRK9440	435	436	470

Remarque:

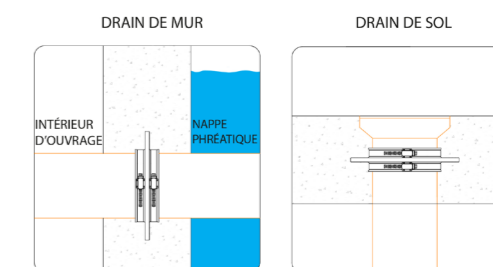
Toutes les flasques sont faites à la demande et sur mesures. Avant toute commande, veuillez vérifier le diamètre extérieur de votre tuyau et vous assurer que son dimensionnement correspond bien à la plage d'utilisation du code article de la flasque que vous avez sélectionnée. Sur votre bon de commande, veuillez ensuite indiquer vos mesures spécifiques.

Flasques d'étanchéité Fernco, Fabriquée

Code article	Plages d'utilisation (mm)	
	Mini	Maxi
FRK9503	300	399
FRK9504	400	499
FRK9505	500	599
FRK9506	600	699
FRK9507	700	799
FRK9508	800	899
FRK9509	900	999
FRK9510	1000	1099
FRK9511	1100	1199
FRK9512	1200	1299

Notes:

- Installées les flasques d'étanchéité ont un diamètre extérieur 100/110 mm plus large que celui du tuyau sur lequel elles sont installées (en fonction de leur taille).
- L'épaisseur de recouvrement béton doit être de 50 mm sur chaque surface qui entoure la flasque d'étanchéité. Un béton imperméable doit être utilisé.
- Les flasques d'étanchéité fournies ont un diamètre intérieur plus étroit que le diamètre extérieur du tube sur lequel elles seront installées. Elles sont donc étirées sur le tuyau lors de l'installation. Le tuyau doit être propre et lisse avant mise en place de la flasque
- Les flasques ne fournissent pas de retenue axiale, elles ne doivent donc pas être utilisées si le tuyau supporte une charge axiale sans être lui-même fixé ou maintenu par des dispositifs d'encrage adaptés. Le tuyau doit être entièrement soutenu lors du processus de coulé du béton.



Clapets Anti-Refoulement Simples Verrouillables 5000

∅ 50, 100, 110, 125, 160, 200 mm



Application

Le clapet anti retour est mis en place pour:

- Limiter les conséquences de la mise en charge du réseau en aval des installations
- Stopper l'intrusion des rongeurs
- Réduire les remontées d'odeur lorsque l'habitation est inoccupée
- Pose à l'horizontale
- Si enterré, doit être installé dans un regard visitable

Gamme de Produits

Code article	Désignation	∅	A1	B	C	Poids	Matière
5000/50	Clapet anti-retour (un clapet) D.50	50	87	92	169	0,26	ABS
5000/100	Clapet anti-retour (un clapet) D.100	100	228	201	286		ABS
5000/110	Clapet anti-retour (un clapet) D.110	110	200	190	310	1,42	ABS
5000/125	Clapet anti-retour (un clapet) D.125	125	270	200	400	1,58	ABS
5000/160	Clapet anti-retour (un clapet) D.160	160	260	235	340	2,30	ABS
5000/200	Clapet anti-retour (un clapet) D.200	200	300	270	450	4,60	ABS

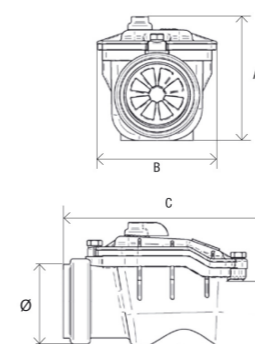
Possibilité de raccordement direct sur canalisation PVC ou sur tout type de canalisation avec les raccords FERNCO.

Avantages

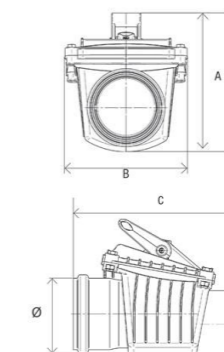
- Conforme à la **norme NF EN 13564**
- **Matière ABS résistante** aux conditions de poses extrêmes (forte température, PH du terrain)
- **Clapet renforcé en INOX**
- Possibilité de raccordement avec les raccords FERNCO sur tout type de canalisation.
- Fonctionne **sans entretien**
- Démontage du clapet **facile**
- **Mise en conformité** des installations avec le règlement sanitaire départemental, vis à vis des assurances

Clapets Anti-Refoulement Simples Verrouillables 5000

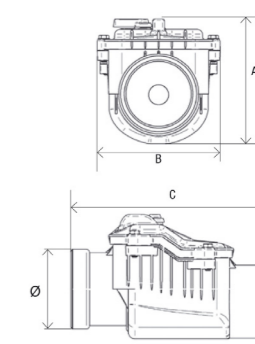
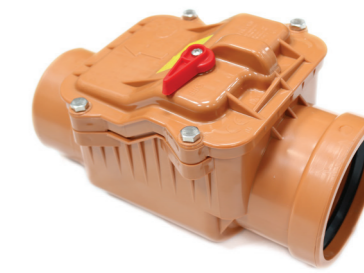
5000/50
∅ 50 mm



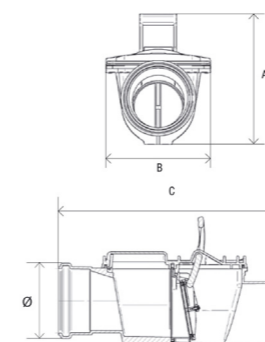
5000/100
∅ 100 mm



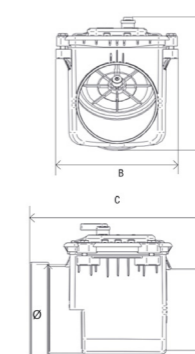
5000/110
∅ 110 mm



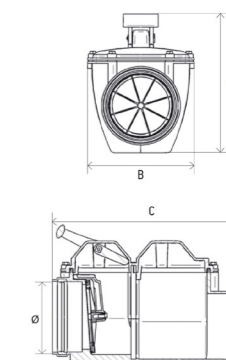
5000/125
∅ 125 mm



5000/160
∅ 160 mm



5000/200
∅ 200 mm



Clapet de nez verrouillable RETROFIT

Ø 100 - 160 mm



Solution idéale et économique pour protéger l'intérieur des habitations contre tous risques d'inondations liés au refoulement des réseaux d'assainissement (eaux pluviales et usées), en cas de fortes pluies, d'orages, ou de crues.



Introduction

Brevetés, les clapets de nez RETROFIT s'installent facilement, en quelques minutes, par emboîtement sur tout type de canalisation plastique ou grès, à l'intérieure d'une chambre d'inspection.

Avantages

- Clapet de nez verrouillable
- Disponible pour tubes DN 110 et DN 160
- S'installe directement par emboîtement sur tout type de canalisation plastique (PVC-PP) ou Grès
- Non obstructif après installation, protège contre les risques d'intrusion de nuisibles et de refoulements des eaux.
- Produit approuvé WRC, Cert. No. PT/314/0111, testé et conforme à la norme BS EN 13654
- Matériaux plastiques, offrant une très bonne résistance à la corrosion et aux agressions extérieurs

Gamme de Produits

Référence produit	Description
NRV4	Clapet de nez verrouillable RETROFIT pour Tube Plastique DN 110mm
NRV4CLAY	Clapet de nez verrouillable RETROFIT pour Tube Grès DN 100mm
NRV6	Clapet de nez verrouillable RETROFIT pour Tube Plastique DN 160mm

Ferco, propose aussi une gamme de clapets en ligne verrouillables (série 5000), du DN 50 au DN 315, corps ABS et abattant simple inox, conformes à la norme EN 13564

Matériaux

Un manchon en caoutchouc EPDM hautement souple avec des colliers de serrage en acier inoxydable forment le cœur de notre gamme de raccords en caoutchouc. Le manchon est utilisé pour créer un joint étanche à l'air et à l'eau sur la surface du tuyau et les colliers de serrage en acier inoxydable exercent la force de compression qui crée le joint. Les bagues anti-cisaillement en acier inoxydable sont utilisées dans certaines gammes de produits pour résister aux mouvements latéraux autour du joint suite à des mouvements de terrain.

Les plastiques sont également utilisés dans d'autres gammes de produits, tels que les piquages rapides.

Matériaux Élastomères

Un élastomère peut être défini comme un matériau élastique naturel ou synthétique. Les composants élastomères utilisés dans nos manchons de raccords répondent aux exigences de la norme BS EN 681:1. Ceci est une exigence des normes de fabrication de raccords et garantit que les composants en caoutchouc EPDM utilisés sont conformes aux critères de performance physique et que donc la longévité et la performance du produit sont assurées.

Le caoutchouc EPDM (Éthylène, Propylène, Diène, Monomère) forme le cœur de notre gamme de raccords. De par sa combinaison unique de propriétés physiques, l'EPDM peut être utilisé dans une gamme de produits inhabituellement vaste. Mis à part les utilisations nécessitant une résistance à l'huile et aux solvants hydrocarbures, il n'y a presque pas d'utilisation pour laquelle l'EPDM serait totalement inadapté. Grâce à son excellente résistance à l'ozone, aux rayons du soleil et aux conditions climatiques difficiles, l'EPDM est idéal pour l'extérieur.

Le caoutchouc SBR (Styrène, Butadiène) est parfois utilisé dans notre gamme de raccords comme une alternative à l'EPDM uniquement pour les produits destinés à être enterrés. Le SBR ressemble au caoutchouc naturel dans la plupart de ses propriétés. Les propriétés physiques répondent aux exigences EN681:1 et c'est pourquoi cet élastomère est une bonne alternative à l'EPDM mais il ne peut pas être utilisé en surface. De plus, le matériau n'a pas la même résistance aux températures élevées que l'EPDM.

Le caoutchouc NBR (Nitrile ou Acrylonitrile Butadiène) peut être un matériau de remplacement dans le cas où l'effluent de drainage est contaminé par des hydrocarbures. Il faut noter que le composé nitrile fait parti de la catégorie de qualité moyenne et il n'est donc adapté qu'aux utilisations de drainage.

Propriétés de résistance environnementale

	EPDM	SBR	NBR
Résistance à l'oxydation	B-E	P-B	P-B
Résistance à l'ozone	E	F	F
Résistance aux intempéries	E	P	P-B
Résistance aux rayons du soleil	E	P	F-P
Résistance à l'eau	E	B-E	B-E
Résistance aux flammes	F	F	F
Résistance à la chaleur	B-E	P-B	B

Légende : E = Excellente B = Bonne P = Passable F = Faible

Propriétés de résistance aux produits chimiques

	EPDM	SBR	NBR
Huile et pétrole	F	F	B-E
Huiles animales et végétales	B	P	B-E
Alcools	P-B	B	P-B
Alcalins	B-E	P	B-E
Acides	B	P-B	B

Légende : E = Excellente B = Bonne P = Passable F = Faible



Les Plastiques

Le PVC souple, est le matériau de base pour la gamme des raccords en PVC Fernco. Il se substitue aux manchons en élastomères utilisés dans nos raccords flexibles en EPDM (Cf. notre brochure Plomberie/Bâtiment). Les plastiques sont également utilisés dans d'autres gammes de produits, notamment pour les piquages rapides.

ABS (Acrylonitrile Butadiène Styrène) combine trois monomères différents pour former un matériau unique qui profite des propriétés de ces trois composants. Il est utilisé par le groupe Fernco pour fabriquer les composants en plastique des produits de piquage rapide FA, PA et UA.

Le Nylon (ou Polyamide) est un thermoplastique extrêmement utile de par sa conception. Les composants des piquages rapides contiennent 30% de nylon, comme variante au verre, pour la solidité et la force.

En savoir plus, rejoignez-nous sur www.fernco.fr

L'Acier Inoxydable

L'acier inoxydable est utilisé pour la fabrication de colliers de serrage, des bagues anticisaillage et autres composants de la gamme des produits Fernco.

Le terme acier inoxydable est utilisé pour une gamme d'alliage à base de fer qui repose sur le contenu en chrome pour la résistance à la corrosion. L'acier inoxydable utilisé pour nos Raccords Flexibles fait partie de l'acier inoxydable austénitique. Le terme acier austénitique fait référence à la microstructure de l'acier de par les éléments d'alliages. L'acier utilisé par Fernco contient 17-18% de chrome et 8-11% de nickel et il est conforme aux normes de fabrication BS EN 295:4 et WIS4-41-01. Un tel acier offre une bonne combinaison de façonnage, soudage et résistance à la corrosion.

Le produit est normalement fourni avec un acier inoxydable de qualité 1.4301 (304). La qualité 1.4401 (316) peut être adaptée lorsqu'une résistance plus élevée contre les éléments corrosifs est nécessaire. L'acier inoxydable utilisé dans la fabrication des bouchons est un acier inoxydable austénitique hautement résistant à la corrosion marine de qualité 300 selon la norme BS 970 Section 1: 1983 ou BS 1449 Section 2: 1983 selon le cas.



Les Mécanismes de Serrage

Fernco utilise quatre types de colliers de serrage en acier inoxydable pour toutes ses gammes de produits. Des colliers plus résistants sont nécessaires, plus les diamètres des raccords sont importants.

Les colliers de serrage à vis sans fin

Les mécanismes à vis sans fin sont utilisés dans deux types de colliers de serrage et disposent de colliers entièrement perforés pour que les impuretés présentes sur les attaches puissent s'évacuer. Fernco classe ces deux types comme des colliers de serrage à résistance moyenne et haute. Les colliers de serrage à moyenne résistance sont utilisés pour des couples de serrage de 6 Nm. Les colliers de serrage à haute résistance sont utilisés lorsque des couples de serrage plus importants sont nécessaires et fonctionnent à 10 Nm et 13 Nm.

Les colliers de serrage à boulon

Le troisième type de colliers de serrage remplace la vis sans fin par un boulon M8 et ceux-ci sont utilisés avec des diamètres de raccord plus petits qui nécessitent une performance hydrostatique plus élevée. Un lubrifiant adapté est utilisé sur le boulon pour réduire la friction et augmenter l'efficacité de la vis et également pour éviter les désagréments liés à l'acier inoxydable. Ceux-ci peuvent être serrés jusqu'à 20 Nm. Ceux-ci sont utilisés pour des raccords MEGA 370 de petit diamètre.

Le quatrième type est un mécanisme unique de boulon en M8 T conçu par le Groupe Fernco pour être utilisé avec des raccords plus grands. Ceci permet un mécanisme plus robuste et efficace qui peut être facilement assemblé et serré sur le chantier. Ces mécanismes de serrage sont adaptés pour les raccords de grands diamètres type LC et LCW et des raccords MEGA 370 de diamètre 600 mm et plus. Ils sont utilisés à 20 Nm et 25 Nm.

Cette conception fixe le boulon à la tangente du raccord, optimisant la conversion du couple utilisé vers la tension dans le collier et ainsi maximiser la pression de contact entre le joint et la surface du tuyau.

Les deux points d'ancrage pour le boulon sont circulaires et leur capacité de rotation permet un alignement parfait du boulon lorsque le collier est serré.

Tous les composants sont fabriqués à partir d'acier inoxydable de qualité 1.4401 (316) et le filetage du boulon est lubrifié avec de l'huile qui réduit la friction dans le filetage et évite les encombrements entre l'écrou et le boulon. Cette lubrification contribue à une distribution homogène de la pression de contact sur toute la circonférence du raccord. (Ce phénomène est une caractéristique des matériaux en acier inoxydable).

Assurance Qualité & Certifications



Les raccords Fernco sont fabriqués sous un système de gestion de la qualité, conformément aux exigences de la norme ISO 9001: 2015 (certificat n°: FM91289). La portée de cette certification inclut la conception, le développement, la fabrication et la fourniture de systèmes de raccordement de tuyaux et de gestion de l'eau; Réparation de conduites, d'assainissement et d'infrastructures d'approvisionnement en eau.

Le fabricant des produits Fernco satisfait également aux exigences de la norme Système de Management Environnemental ISO 14001:2015 (Certificat No. EMS 563613).

BS EN 295:4 «Tuyaux et accessoires en grès et assemblages de tuyaux pour les réseaux de branchement et d'assainissement – Partie 4 : prescriptions pour accessoires spéciaux, pièces d'adaptation et accessoires compatibles»



Licence No: KM22943

- Marché applicable : Europe,
- Les produits Fernco:-

Raccords Type 1 (réseaux d'assainissement)	DC115 - DC275
Raccords d'adaptation	AC1155 - AC4209
Raccords standard de type 2B	SC115 - LC1000
Raccords extra-larges	SC225W - LC1000W
Bagues de compensation jusqu'à 1 000 mm de diamètre	

DIN EN 295:4 «Tuyaux et accessoires en grès et assemblages de tuyaux pour les réseaux de branchement et d'assainissement – Partie 4 : prescriptions pour accessoires spéciaux, pièces d'adaptation et accessoires compatibles»



- Marché applicable : Europe, mais sur le marché allemand, ces produits sont fabriqués sous le système de la marque «U» avec surveillance du produit par MPA NRW
- Veuillez-vous référer à l'accréditation BS EN 295: 4 ci-dessus pour toutes autres informations.

Marquage CE



Le marquage CE certifie qu'un produit de construction peut être légalement mis sur le marché dans les états membres de la Communauté économique européenne (CEE) et se fonde sur le principe que le produit est adapté à l'usage prévu.

Fernco utilise le marquage CE sur les raccords conformes aux normes harmonisées BS EN 295. Une déclaration de performance est disponible pour les clients qui en font la demande. Elle déclare la conformité des produits listés aux dispositions de la réglementation relative aux produits de construction lorsque ceux-ci sont installés conformément aux instructions de montages incluses dans les documents du produit.

WIS4-41-01 «Spécification des raccords souples pour les réseaux d'assainissement gravitaires»



- Licence No: KM33192
- Les produits Fernco:-

Raccords standard de type 2B : SC115 - SC620
Bagues de compensation de 100mm à 620mm

BS EN 681: 1: Joints en élastomère - Exigences relatives aux matériaux des joints pour joints de tuyaux utilisés dans les applications de l'eau, l'évacuation et l'assainissement. Caoutchouc vulcanisé

- Marchés applicables : tous
- La certification est valable pour tous les produits élastomères couverts par les normes de fabrication énumérées ci-dessus.

NF, Norme Nationale Française

NF EN 13564-1 : Clapets anti-retour pour les bâtiments. Elle spécifie les types et exigences concernant les matériaux, les performances, la conception, la fabrication et le marquage de clapets anti-retour fabriqués en usine pour les eaux usées avec et/ou sans matières fécales et devant être utilisés dans des réseaux d'évacuation de bâtiments fonctionnant par gravité, conformément à l'EN 12056-1.

Applicable à: Clapets en ligne 5000 pour réseau d'évacuation des eaux - usées ou pluviales

NF EN 16397-1 (Décembre, 2014)

La Norme européenne EN 16397-1:2014 a le statut d'une norme française homologuée. La norme NF EN 16397-1 a été publiée en Décembre 2014. Elle spécifie les exigences de performance des raccords flexibles, des raccords d'adaptation et des bagues utilisés avec les tuyaux et accessoires dans les réseaux d'évacuation et d'assainissement, normalement de type gravitaire et pouvant temporairement être sous pression, qu'ils soient aériens ou enterrés, à l'intérieur ou à l'extérieur des bâtiments, et destinés à raccorder des tuyaux pour :

- la réparation des canalisations endommagées ;
- le raccordement de tuyaux constitués de matériaux différents et/ou ayant des diamètres différents ;
- l'assemblage de tronçons de tuyaux ;
- l'assemblage de systèmes de canalisations spécifiques ;
- l'assemblage de pièces de jonction préfabriquées post-insérées.

Les raccords flexibles, les raccords d'adaptation et les bagues de compensation Fernco entrent dans le domaine d'application défini par la norme NF EN 16397-1.

Couple de Serrage Recommandé

Type de raccords	Gammes de Raccords	Couple (Nm)
Raccord Standard	SC65 – SC200	6Nm
	SC215 – SC385	13Nm
	SC395 – SC620	13Nm
Raccords Standard Extra-Larges	SC225W – SC385W	13Nm
Raccords Grands Diamètres	SC395W – SC620W	13Nm
	LC600 – LC900	20Nm
	LC1000 +	25Nm
Raccords Grands Diamètres Extra-Larges	LC600W – LC900W	20Nm
	LC1000W	25Nm
Raccords MEGA 370	MAG300 – MAG400	13Nm
	MAG500 – MAG900	20Nm
	MAG1000 +	25Nm
Raccords de Réparation Wraparound	WRC300	13Nm
	WRC400 – WRC500	13Nm
	WRC600 – WRC900	20Nm
	WRC1000 +	25Nm
Raccords de Réparation Wraparound Extra-Larges	MAGWRC300 – MAGWRC400	13Nm
	MAGWRC500 – MAGWRC900	20Nm
	MAGWRC1000 +	25Nm
Raccords de Drainage	DC50 – DC250	6Nm
	DC275	13Nm
Raccords d'Adaptation	Jusqu'à AC2756	6Nm
Raccords Plomberie EPDM	AC9001 – AC4209	13Nm
Raccords Plomberie PVC Gris	PC - PAC	6Nm
Raccords Plomberie PVC Noirs	Tous	6Nm
Selles de Piquage	FA150U	6Nm
	FA150B	6Nm
	FA200B	13Nm
	PA	N/A
	UA	N/A
	TA11045 and TA11090	6Nm-13Nm
	TA16045 and TA16090	6Nm-13Nm
TA20045	13Nm	
Joint In situ Seal	SITU110 - SITU160	6Nm
Raccords Universels Unicon Plus	UNC100 - UNC570	17Nm
Raccords Intérieurs Icon	IC150 - IC600	15Nm
Raccords Intérieurs Icon Pushfit	IC95P - IC150P	N/A

Procédure de serrage recommandée

Serrez le collier de serrage/ les unités de cisaillement dans l'ordre de la largeur du raccord au couple recommandé. Une fois assemblé, tassez doucement la fondation sous le réseau.

Avant le remblai, resserrez toutes les colliers de serrage au couple recommandé. Ceci est important avec des tuyaux en plastiques de larges diamètres car la température peut relaxer le tuyau de 3 mm et ne plus fournir d'étanchéité contre l'air/l'eau.

Les raccords avec bague anti-cisaillement Fernco (200 mm et plus) disposent de deux points de serrage sur chaque collier de serrage et les deux doivent être serrés.

Outils pour le serrage des raccords

Fernco peut fournir un tournevis à écrou 8 mm et un cliquet 8 mm.

Il est toujours recommandé d'utiliser une clé dynamométrique pour le serrage des raccords au couple adéquat.

Méthodologie de pose Raccords Fernco

Raccord Standard (SC) Raccord Standard Extra Large (SCW) Raccord Grand Diamètre (LC - LCW) Raccords Mega 370	Raccord de Drainage (DC)	Raccord Adaptateur (AC)	Instructions
---	--------------------------	-------------------------	--------------

Dans tous les cas, le raccord doit être au contact de la conduite sur 4 cm de chaque côté. En cas de risques de cisaillement, l'espacement entre les 2 tuyaux ne doit pas être supérieur à 2 cm.

Avant toute installation, vérifier que la plage d'utilisation du raccord exprimée en mm correspond bien aux diamètres extérieurs des tubes à raccorder. Vérifier préalablement l'état de surface des 2 tuyaux, si besoin rendre la surface propre, lisse et nette.



Desserrer les bandes de serrage et glisser le raccord sur le premier tuyau.

Pas besoin de lubrifiant.

* AC – la plus petite extrémité en premier

Mesurer la largeur du raccord et tracer un repère sur le tuyau opposé correspondant à la moitié de la largeur du raccord.

Aligner les 2 tuyaux, les rapprocher le plus proche possible l'un de l'autre et insérer le second tube jusqu'au repère.

Serrer les bandes de serrage dans l'ordre et sur toute la largeur du raccord jusqu'au blocage, en respectant le couple de serrage mentionné l'étiquette du raccord

* Si raccord avec bande anticisaillement, commencer le serrage sur la bande centrale d'anticisaillement.

Tassez le lit de pose sous les tuyaux et resserrez le raccord avant remblaiement des canalisations.

Informations complémentaires relatives au montage:

Pour tout raccordement sur produits en matériau thermoplastique annelé, placer le collier de serrage à l'aplomb d'un sommet d'annulure. Nous recommandons de placer le joint du tube annelé (fourni par le fabricant) entre les 2 premières annulures du tuyau. Nous proposons aussi des raccords Fernco (réf. ARxxx) spécifiques pour le raccordement de tubes annelés.

Table de raccords - ø 100 - 200 mm

Ø	100						125					150		
	PVC 100	PVC 110 FSMU 110	Acier 114	A Cim 115	F Duct 118	Eurotop 122	PVC 125	Gres 131	Acier 139	A Cim 141	F Duct 144	Gres 159	PVC 160 FSMU 160	
100	PVC 100	SC100 BC06/102 DC100	SC115 BC06/102 DC115	SC115 BC06/102 DC115	SC115 BC06/102 DC115	SC120 BC08/105 AC5144	AC5144	AC1362	SC150 BC20/105 AC1552	SC150 BC20/105 AC1552	SC150 BC20/105 AC1552	NC	NC	
	PVC 110 FSMU 110	SC115 BC06/102 DC115	SC115 DC115	SC115 DC115	SC115 DC115	SC137 2xMB100 DC125	SC137 2xMB100 DC125	SC137 MB100 AC1362	SC150 BC15/115 AC1452	SC150 BC15/115 AC1452	SC150 BC15/115 AC1452	AC1602	AC1602	
	Acier 114	SC115 BC06/102 DC115	SC115 DC115	SC115 DC115	SC115 DC115	SC120 DC125	SC137 2xMB100 DC125	SC137 2xMB100 DC125	SC137 BC08/115 AC1362	SC150 BC15/115 AC1452	SC150 BC15/115 AC1452	AC1602	AC1602	
	A Cim 115	SC115 BC06/102 DC115	SC115 DC115	SC115 DC115	SC115 DC115	SC120 DC125	SC137 2xMB100 DC125	SC137 2xMB100 DC125	SC137 BC08/115 AC1362	SC150 BC15/115 AC1452	SC150 BC15/115 AC1452	AC1602	AC1602	
	F Duct 118	SC120 BC08/105 AC5144	SC137 2xMB100 DC125	SC120 DC125	SC120 DC125	SC120 DC125	SC125 DC125	SC137 2xMB100 DC125	SC137 BC08/115 AC1452	SC150 BC08/115 AC1452	SC150 BC15/115 AC1452	AC1602	AC1602	
	Eurotop 122	AC5144	SC137 2xMB100 DC125	SC137 2xMB100 DC125	SC137 2xMB100 DC125	SC125 DC125	SC125 DC125	SC137 MB100 DC135	SC150 BC07/132 AC1452	SC150 BC07/132 AC1452	SC150 BC07/132 AC1452	AC1602	AC1603	
125	PVC 125	AC5144	SC137 2xMB100 DC125	SC137 2xMB100 DC125	SC137 2xMB100 DC125	SC137 2xMB100 DC125	SC125 DC125	SC137 MB100 DC135	SC150 BC07/132 AC1452	SC150 BC07/132 AC1452	SC150 BC07/132 AC1452	AC1603	AC1603	
	Gres 131	AC1362	SC137 MB100 AC1362	SC137 BC08/115 AC1362	SC137 BC08/115 AC1362	SC137 BC08/115 AC1452	SC137 MB100 DC135	SC137 MB100 DC135	SC150 BC04/131(F)	SC150 BC04/131(F)	SC150 BC04/131(F)	AC1603	AC1603	
	Acier 139	SC150 BC20/105 AC1552	SC150 BC15/115 AC1452	SC150 BC15/115 AC1452	SC150 BC15/115 AC1452	SC150 BC08/115 AC1452	SC150 BC07/132 AC1452	SC150 BC07/132 DC135	SC150 BC04/131(F)	SC150 DC150	SC150 DC150	SC165 BC08/139(F) AC1703	SC165 BC08/139(F) AC1703	
	A Cim 141	SC150 BC20/105 AC1552	SC150 BC15/115 AC1452	SC150 BC15/115 AC1452	SC150 BC15/115 AC1452	SC150 BC07/132 AC1452	SC150 BC07/132 AC1452	SC150 BC04/131(F)	SC150 DC150	SC150 DC150	SC150 DC150	SC165 BC08/141(F) AC1703	SC165 BC08/141(F) AC1703	
	F Duct 144	SC150 BC20/105 AC1552	SC150 BC15/115 AC1452	SC150 BC15/115 AC1452	SC150 BC15/115 AC1452	SC150 BC15/115 AC1452	SC150 BC07/132 AC1452	SC150 BC04/131(F) AC1603	SC150 DC150	SC150 DC150	SC150 DC150	SC165 BC08/144(F) AC1703	SC165 BC08/144(F) AC1703	
	Gres 159	NC	AC1602	AC1602	AC1602	AC1602	AC1602	AC1603	AC1603	SC165 BC08/139(F) AC1703	SC165 BC08/141(F) AC1703	SC165 BC08/144(F) AC1703	SC165 DC165	SC165 DC165
150	PVC 160	NC	AC1602	AC1602	AC1602	AC1602	AC1603	AC1603	SC165 BC08/139(F) AC1703	SC165 BC08/141(F) AC1703	SC165 BC08/144(F) AC1703	SC165 DC165	SC165 DC165	
	A Cim 166	NC	AC1702	AC1702	AC1702	AC1702	AC1702	AC1702	SC175 BC19/132 AC1703	SC175 BC04/160(F) DC165	SC175 BC04/160(F) DC165	SC175 BC04/159(F) DC165	SC175 BC04/160(F) DC165	
	Acier 168	NC	AC1702	AC1702	AC1702	AC1702	AC1702	AC1702	SC175 BC19/132 AC1703	SC175 BC04/160(F) DC175	SC175 BC04/160(F) DC175	SC175 BC04/159(F) DC175	SC175 BC04/160(F) DC175	
	F Duct 170	NC	AC1702	AC1702	AC1702	AC1702	AC1702	AC1702	SC175 BC19/132 AC1703	SC175 BC04/160(F) DC175	SC175 BC04/160(F) DC175	SC175 BC04/159(F) DC175	SC175 BC04/160(F) DC175	
	Eurotop 178	NC	AC1922	AC1922	AC1922	AC1922	AC1922	AC1923	AC1923	NC	NC	AC1924	SC185 BC04/159(F) AC1924	SC185 BC08/160(F) AC1924
	Gres 186	AC2100	AC1922	AC1922	AC1922	AC1922	AC1922	AC1923	AC1923	NC	NC	AC1924	SC185 BC12/159(F) AC1924	SC185 BC12/160(F) AC1924
200	PVC 200	AC2100	AC2100	AC2100	AC2100	NC	NC	NC	AC2000	AC2000	AC2000	AC2001	AC2001	
	FSMU 210	AC2100	AC2100	AC2100	AC2100	AC2352	AC2352	AC2352	AC2353	AC2353	AC2354	AC2154	AC2101	
	A Cim 218	NC	AC2352	AC2352	AC2352	AC2352	AC2352	AC2352	AC2353	AC2353	NC	AC2354	AC2354	
	Acier 219	NC	AC2352	AC2352	AC2352	AC2352	AC2352	AC2352	AC2353	AC2353	NC	AC2354	AC2354	
	GRP 220	NC	AC2352	AC2352	AC2352	AC2352	AC2352	AC2353	AC2353	NC	NC	AC2354	AC2354	
	F Duct 222	NC	AC2352	AC2352	AC2352	AC2352	AC2352	AC2353	AC2353	NC	NC	AC2354	AC2354	
200	Eurotop 237	NC	NC	NC	NC	NC	NC	NC	NC	NC	NC	NC	NC	
	Gres 242	NC	NC	NC	NC	NC	NC	NC	NC	NC	AC2654	AC2654	AC2654	

Ø	150				175	200									
	A Cim 166	Acier 168	F Duct 170	Eurotop 178	Gres 186	Acier 193	PVC 200	FSMU 210	A Cim 218	Acier 219	GRP220	F Duct 222	Eurotop 237	Gres 242	
150	NC	NC	NC	NC	AC2100	AC2100	AC2100	AC2100	NC	NC	NC	NC	NC	NC	
	AC1702	AC1702	AC1702	AC1922	AC1922	AC1922	AC2100	AC2100	AC2352	AC2352	AC2352	AC2352	NC	NC	
	AC1702	AC1702	AC1702	AC1922	AC1922	AC1922	AC2100	AC2100	AC2352	AC2352	AC2352	AC2352	NC	NC	
	AC1702	AC1702	AC1702	AC1922	AC1922	AC1922	AC2100	AC2100	AC2352	AC2352	AC2352	AC2352	NC	NC	
	AC1702	AC1702	AC1702	AC1922	AC1922	AC1922	NC	AC2352	AC2352	AC2352	AC2352	AC2352	NC	NC	
	AC1702	AC1702	AC1702	AC1922	AC1922	AC1922	NC	AC2352	AC2352	AC2352	AC2352	AC2352	NC	NC	
	AC1702	AC1702	AC1702	AC1923	AC1923	AC1923	NC	AC2353	AC2353	AC2353	AC2353	AC2353	NC	NC	
	SC175 BC19/132 AC1703	SC175 BC19/132 AC1703	SC175 BC19/132 AC1703	AC1923	AC1923	AC1923	AC2000	AC2353	AC2353	AC2353	AC2353	AC2353	AC2353	NC	NC
	AC1703	AC1703	AC1703	NC	NC	AC2000	AC2000	NC	NC	NC	NC	NC	NC	NC	NC
	AC1703	AC1703	AC1703	NC	NC	AC2000	AC2000	NC	NC	NC	NC	NC	NC	NC	NC
	AC1703	AC1703	AC1703	AC1924	AC1924	AC2000	AC2000	AC2354	AC2354	AC2354	AC2354	AC2354	AC2354	NC	AC2654
	SC175 BC04/159(F) DC165	SC175 BC04/159(F) DC165	SC175 BC04/160 DC165	SC185 BC08/159(F) AC1924	SC185 BC12/160(F) AC1924	SC200 BC16/164 AC1924	AC2001	AC2101	AC2354	AC2354	AC2354	AC2354	AC2354	NC	AC2654
	SC175 DC165	SC175 DC175	SC175 DC175	SC185 BC04/166(F)	SC185 BC08/168(F) AC2001	SC200 BC12/166 AC2001	SC200 BC16/164 AC2001	AC2101	SC225 BC26/168 AC2254	SC225 BC26/168 AC2254	SC225 BC26/168 AC2254	SC225 BC26/168 AC2254	SC225 BC26/168 AC2254	NC	NC
	SC175 DC175	SC175 DC175	SC175 DC175	SC185 BC04/168(F)	SC185 BC08/168(F) AC2001	SC200 BC12/168(F) AC2001	SC200 BC16/168(F) AC2001	AC2101	SC225 BC26/168 AC2254	SC225 BC26/168 AC2254	SC225 BC26/168 AC2254	SC225 BC26/168 AC2254	SC225 BC26/168 AC2254	NC	NC
	SC175 DC175	SC175 DC175	SC175 DC175	SC185 BC04/170(F) DC185	SC185 BC08/170 DC185	SC200 BC12/170(F) AC2001	SC200 BC16/170(F) AC2001	AC2101	SC225 BC26/168 AC2254	SC225 BC26/168 AC2254	SC225 BC26/168 AC2254	SC225 BC26/168 AC2254	SC225 BC26/168 AC2254	NC	AC2655
	SC185 BC04/166(F)	SC185 BC04/168(F)	SC185 BC04/170(F) DC185	SC185 BC04/178(F) DC185	SC185 BC08/178(F) DC185	SC200 BC12/178(F) AC2101	SC200 BC16/178(F) AC2101	AC2101	SC225 BC26/168 AC2254	SC225 BC26/168 AC2254	SC225 BC26/168 AC2254	SC225 BC26/168 AC2254	SC225 BC26/168 AC2254	NC	AC2655
SC185 BC08/166(F) AC2001	SC185 BC08/168(F) AC2001	SC185 BC08/170 DC185	SC185 BC04/178(F) DC185	SC185 BC08/178(F) DC185	SC200 BC12/178(F) AC2001	SC200 BC16/178(F) AC2001	AC2101	SC225 BC26/168 AC2254	SC225 BC26/168 AC2254	SC225 BC26/168 AC2254	SC225 BC26/168 AC2254	SC225 BC26/168 AC2254	NC	AC2655	
SC200 BC12/166 AC2001	SC200 BC12/168(F) AC2001	SC200 BC12/170(F) AC2001	SC200 BC08/180 DC195	SC200 BC04/186(F) DC195	SC200 BC12/178(F) AC2101	SC200 BC16/178(F) AC2101	AC2101	SC225 BC26/168 AC2254	SC225 BC26/168 AC2254	SC225 BC26/168 AC2254	SC225 BC26/168 AC2254	SC225 BC26/168 AC2254	NC	AC2655	
SC200 BC16/164 AC2001	SC200 BC16/168(F) AC2001	SC200 BC16/170(F) AC2001	SC215 BC08/186(F)	SC215 BC04/193(F)	SC215 BC12/178(F) AC2101	SC215 BC08/186(F) AC2101	AC2101	SC225 BC26/168 AC2254	SC225 BC26/168 AC2254	SC225 BC26/168 AC2254	SC225 BC26/168 AC2254	SC225 BC26/168 AC2254	NC	AC2655	
AC2101	AC2101	AC2101	SC215 BC12/186(F) AC2355	SC215 BC08/193(F) AC2355	SC215 BC04/200(F) DC215	SC215 BC04/210(F) DC215	AC2101	SC225 BC26/168 AC2254	SC225 BC26/168 AC2254	SC225 BC26/168 AC2254	SC225 BC26/168 AC2254	SC225 BC26/168 AC2254	NC	AC2655	
SC225 BC26/168 AC2254	SC225 BC26/168 AC2254	SC225 BC26/168 AC2254	AC2355	SC225 BC16/186(F) AC2355	SC225 BC12/193(F) AC2355	SC225 BC08/200 AC2356	AC2101	SC225 BC26/168 AC2254	SC225 BC26/168 AC2254	SC225 BC26/168 AC2254	SC225 BC26/168 AC2254	SC225 BC26/168 AC2254	NC	AC2655	
SC225 BC26/168 AC2254	SC225 BC26/168 AC2254	SC225 BC26/168 AC2254	AC2355	SC225 BC16/186(F) AC2355	SC225 BC12/193(F) AC2355	SC225 BC08/200 AC2356	AC2101	SC225 BC26/168 AC2254	SC225 BC26/168 AC2254	SC225 BC26/168 AC2254	SC225 BC26/168 AC2254	SC225 BC26/168 AC2254	NC	AC2655	
SC225 BC26/168 AC2254	SC225 BC26/168 AC2254	SC225 BC26/168 AC2254	AC2355	SC225 BC16/186(F) AC2355	SC225 BC12/193(F) AC2355	SC225 BC08/200 AC2356	AC2101	SC225 BC26/168 AC2254	SC225 BC26/168 AC2254	SC225 BC26/168 AC2254	SC225 BC26/168 AC2254	SC225 BC26/168 AC2254	NC	AC2655	
NC	NC	NC	NC	NC	NC	NC	SC250 BC16/200(F)	SC250 BC12/210(F)	SC250 BC08/218(F)	SC250 BC08/219(F)	SC250 BC08/220(F)	SC250 BC08/222(F)	SC250 DC250	SC250 DC250	
NC	NC	AC2655	AC2655	AC2655	AC2655	AC2655	SC250 BC16/210(F) AC2656	SC250 BC12/210(F) AC2657	SC250 BC08/218(F) AC2657	SC250 BC08/219(F) AC2657	SC250 BC08/220(F) AC2657	SC250 BC12/222(F) AC2657	SC250 DC250	SC250 DC250	

Pour d'autres diamètres, consulter la table sur notre site internet, www.ferenco.fr ou contactez nous par courriel ventes@ferenco.fr

Table de raccords - ø 150 - 300 mm

Ø	150						175	200							
	PVC 160 FSMU160	A Cim 166	Acier 168	F Duct 170	Eurotop 178	Gres 186	Acier 193	PVC 200	FSMU 210	A Cim 218	Acier 219	GRP 220	F Duct 222	Eurotop 237	Gres 242
250	PVC 250	AC2654	AC2754	AC2754	AC2655	AC2655	AC2655	AC2656	AC2656	SC250 BC16/218(F) AC2657	SC265 BC16/219(F) AC2657	SC265 BC16/220(F) AC2657	SC265 BC16/222(F) AC2657	SC265 BC08/237(F) DC250	SC250 BC04/242(F) DC250
	GRP 272	AC2754	AC2754	AC2754	AC2754	NC	AC9001	AC9001	AC9001	AC2756	AC2756	AC2756	AC2756	AC2756	SC275 BC16/242(F) AC2908
	Acier 273	AC2754	AC2754	AC2754	AC2754	NC	AC9001	AC9001	AC9001	AC2756	AC2756	AC2756	AC2756	AC2756	SC275 BC16/242(F) AC2908
	F Duct 274 A Cim 274	AC2754	AC2754	AC2754	AC2754	NC	AC9001	AC9001	AC9001	AC2756	AC2756	AC2756	AC2756	AC2756	SC275 BC16/242(F) AC2908
	Gres 296	AC3204	NC	NC	AC3205	AC3205	AC3205	AC3205	NC	AC3207	AC3207	AC3207	AC3207	AC3207	NC

Ø	250					300								
	PVC 250	GRP 272	Acier 273	F Duct 274 A Cim 274	Gres 296	PVC 315	GRP 324 Acier 324	F Duct 326	A Cim 329	Gres 350	Eurotop 357	Beton 374	Beton 396	
250	PVC 250	SC250 DC250	SC275 BC12/250(F) AC2908	SC275 BC12/250(F) AC2908	SC275 BC12/250(F) AC2908	SC310 BC24/250(F) AC3208	NC	NC	NC	AC3608	AC3608	AC3858	AC4208	
	GRP 272	SC275 BC12/250(F) AC2908	SC275 DC275	SC275 DC275	SC275 DC275	SC310 BC12/272(F) AC3209	SC320 BC24/272(F) AC3209	SC335 BC24/272(F)	SC335 BC24/272(F)	SC335 BC24/272(F)	AC3609	AC3609	AC3859	AC4209
	Acier 273	SC275 BC12/250(F) AC2908	SC275 DC275	SC275 DC275	SC275 DC275	SC310 BC12/273(F) AC3209	SC320 BC24/273(F) AC3209	SC335 BC24/273(F)	SC335 BC24/273(F)	SC335 BC24/273(F)	AC3609	AC3609	AC3859	AC4208
	F Duct 274 A Cim 274	SC275 BC12/250(F) AC2908	SC275 DC275	SC275 DC275	SC275 DC275	SC310 BC12/274(F) AC3209	SC320 BC24/274(F) AC3209	SC335 BC24/274(F)	SC335 BC24/274(F)	SC335 BC24/274(F)	AC3609	AC3609	AC3859	AC4209
	Gres 296	SC310 BC24/250(F) AC3208	SC310 BC12/272(F) AC3209	SC310 BC12/273(F) AC3209	SC310 BC12/274(F) AC3209	SC310	SC320 BC08/296(F)	SC335 BC12/296(F)	SC335 BC16/296(F)	SC335 BC16/296(F)	SC360 BC24/293(F) AC3600	AC3600	NC	NC
300	PVC 315	AC3208	SC320 BC24/272(F) AC3209	SC320 BC24/273(F) AC3209	SC320 BC24/274(F) AC3209	SC320 BC08/296(F)	SC320	SC335 BC04/315(F)	SC335 BC04/315(F)	SC335 BC04/315(F)	SC360 BC16/315(F) AC3600	SC385 BC24/315(F) AC3600	SC385 BC32/315(F) AC3850	NC
	GRP 324 Acier 324	NC	SC335 BC24/272(F)	SC335 BC24/273(F)	SC335 BC24/274(F)	SC335 BC12/296(F)	SC335 BC04/315(F)	SC335	SC335	SC335	SC360 BC12/324(F)	SC360 BC16/324(F)	SC385 BC24/324(F) AC3850	NC
	F Duct 326	NC	SC335 BC24/272(F)	SC335 BC24/273(F)	SC335 BC24/274(F)	SC335 BC16/296(F)	SC335 BC04/315(F)	SC335	SC335	SC335	SC360 BC12/326(F)	SC360 BC16/326(F)	SC385 BC24/326(F) AC3850	SC410 BC32/326(F)
	A Cim 329	NC	SC335 BC24/272(F)	SC335 BC24/273(F)	SC335 BC24/274(F)	SC335 BC16/296(F)	SC335 BC04/315(F)	SC335	SC335	SC335	SC360 BC08/329(F)	SC360 BC12/329(F)	SC385 BC24/329(F)	SC410 BC32/329(F)
	Gres 350	AC3608	AC3609	AC3609	AC3609	AC3609	SC360 BC24/293(F) AC3600	SC360 BC16/315(F) AC3600	SC360 BC12/324(F)	SC360 BC12/326(F)	SC360 BC08/329(F)	SC360	SC385 BC12/350(F)	SC410 BC24/350(F)
	Eurotop 357	AC3608	AC3609	AC3609	AC3609	AC3600	SC385 BC24/315(F) AC3600	SC360 BC16/324(F)	SC360 BC16/326(F)	SC360 BC12/329(F)	SC360	SC360	SC385 BC08/357(F)	SC410 BC24/357(F)
	Beton 374	AC3858	AC3859	AC3859	AC3859	NC	SC385 BC32/315(F) AC3850	SC385 BC24/324(F) AC3850	SC385 BC24/326(F) AC3850	SC385 BC24/329(F)	SC385 BC12/350(F)	SC385 BC08/357(F)	SC385	SC410 BC12/374(F)
Beton 396	AC4208	AC4209	AC4208	AC4209	NC	NC	NC	NC	NC	SC410 BC32/326(F)	SC410 BC32/329(F)	SC410 BC24/350(F)	SC410 BC24/357(F)	SC410 BC12/374(F)

Côtes en millimètres données à titre indicatif, sans valeur contractuelle. Il convient de vérifier les DN/OD des tubes à raccorder avant toute mise en œuvre chantier et de consulter les fabricants de tubes.

Table de correspondance des tubes, entre DN et Diamètres Extérieurs*

TYPE DE CANALISATION	DN	100	110	125	140	150	160	175	200	225	250	300	315	350	375	400	450	500	550	600	630	700	750	800		
ACIER	Acier	114	140	168	194	219	273	324	356	406	457	508	559	610	711	762	813									
BETON	ALKERN (armé)											400				512	640	750							984	
	BONNA FILD0 135A											394				530										
	BONNA SABLE (armé 135A)											396				502	606	724	840						980	
	BONNA SABLE (armé TRC)																650	760	880							
	BONNA SABLE (Non Armé 90B/135B)											400				508	622	746								
	FIBRAL 135F											524				648	774	886								
	LBP ASSAINOR, ECO											370				465	605	715								930
	LIBAUD 135A																									988
	LIBAUD 135F												420			520	650	770								
	NORMANDY TUB (135A)											400				504	628	752								970
	PLATTARD Traditec135A/ Tevolis200A											420				530	650	760								990
	PMR 135F											421				524	644	768								
	STRADAL 135A -											404				510	630	750								980
URVOY (Armé 165A-200A)											396				504	628									976	
URVOY (Armé 90A-135A)											396				504	628	752								976	
FIBRO CIMENT	Abestos partie brute	116	144	171				223	278	332	384	445	494	549	658	768	878									
	Abestos partie usinée	115	141	167				219	274	329	378	442	486	540	648	756	864									
	Buderus	118	144	170				223	274	326	378	429	480	532	635	738	842									
FONTE	TAG32		144	170				222	275	327																
	F Integral. Pluvial PAM	118	144	170				222	273	325	377	428	479	531	633	737	840									
	F_Duct_Electrosteel	118	144	170				222	274	326	378	429	480	532	635	738	842									
	F_Duct_SERTUBI	118	144	170				222	274	326	378	429	480	532	635	738	842									
	PAM - DUCTILE SMU - SMU S - SMU Plus	110	135	160				210	274	325			429	532	635											
GRES	Grès DENLOK				208	270	293	357	412							552	639	758	855	950						
	Grès DENSLLEEVE	131		187		254	293	318	380																	
	Grès Eurotop [E]	122		178		237	296	357																		
	Grès Eurotrad [C-cl160]					258	300	354				484	579	692												
	Grès Eurotrad [C-cl240]					258	315	375				490	606	719												
	Grès Eurotrad [F]	131	159	186		242																				
	Grès Keramo C [cl 120]																581									
	Grès Keramo C [cl 160]							299	355	417	486	548	609	725											964	
	Grès Keramo C [cl 200]							278			492													862		
	Grès Keramo C [cl 240]					254	318	376																		
	Grès Keramo C [cl 95]																							687		
	Grès Keramo F	131	159	186																						
	Grès Keramo F [cl 160]					242																				
Grès Keramo VT [cl 95]																										
Grès Keramo VT [L]																										
Grès Vitriifié DENSEAL			192		249	293	310	364				482	609	715												
PE SPIRALE	SG- SGK (cl2)																									
PE	PEHD	110	125	140	160	180	200	225	250	315	355	400	450	500	560	630	710	800								
PP	PP POLOPLAST		110	125	160	200	250	315				400	500													
	PP-HM System G (Tech3)			125	160	200	250																			
	Rehau Awadukt PP sn10		110	125	160	200	250	315				400	500			630										
PVC	PVC	100	110	125	140	160	180	200	225	250	315					400	450	500	560	630	710	800				
PLASTIQUE ANNELE	AquatubEU/Canaltub (NF)				175	235	294	353				464	579	693												
	Ecopal/Ecobox/Flowrain					250	350					465	580	700											930	
	FRANKISCHE AQUAPIPE (sn8)			174		236	295	348	399			461	570	684											932	
	FRANKISCHE ROBUKAN (sn16)			174		235	294	347				460	570	683												
	FRANKISCHE ROBUKAN (sn8)			174		235	294	348				461	571	684												
	Hegler Aquatub (CR8)			175		235	294	353				464	580	692											919	
	PALADEX (PE-STEEL)											440	544	651											874	
	Polypipe HYDRO8 -	118		178			267	355			435	458	523	576	700										870	
	PVC annelé SANECOR			160		200	250	315				400	500			649									856	
	RAUVIA - EASYRAIN						290	349	414			468	567	680											930	
	SANECOR - URALITA (PVC sn8)						315					400	539	649											855	
	SG - HYDRO 16 PP						350					468	575	701											935	
	SG - MAGNUM (SN8)	125	160			200	250	315	350	400	468	500	575	630	701	800									935	
UPONOR - ULTRA RIB 2 sn16/16				170		225	280	335			450	560														
PRV	PRV FLOWTITE	116		168		221	272	325			377	428	479	531	618	720	822									
	PRV HOBAS (serie 1 & 2)			168		220	272	324			376	427	478	530	616	718	820									
	PRV HOBAS (serie 3)										315	400	500													

* Côtes en millimètres données à titre indicatif, sans valeur contractuelle. Il convient de vérifier les DN/OD des tubes à raccorder avant toute mise en oeuvre chantier et de consulter les fabricants de tubes.

TYPE DE CANALISATION	DN	850	900	1000	1030	1050	1100	1200	1300	1350	1400	1500	1600	1650	1700	1800	1900	2000	2100	2200	2400	2500	2600	2800	
ACIER	Acier	864	914	1016				1220			1420	1520	1620		1720	1820	2020								
BETON	ALKERN (armé)			1230				1460			1680	1800	1920		2160	2390									
	BONNA FILD0 135A																								
	BONNA SABLE (armé 135A)			1080	1200						1680	1800	1920		2160	2400	2640	3000	3360						
	BONNA SABLE (armé TRC)			1120	12																				

Découvrez nos autres solutions

Plomberie – Bâtiment
Gestion des Eaux
Raccordement Adduction Eau Potable



Fernco, Siège social, 1 Rue de la Haye, Le Dôme Roissy Pôle, 93290 TREMBLAY EN FRANCE
Tel: +33 (0)6 88 30 19 08 / 01 30 11 89 79 | Email: ventes@fernco.fr | www.fernco.fr

SARL Unipersonnelle au capital de 100 Euro - RCS Bobigny 535 109 110 - N° SIRET 53510911000028 - TVA FR 40 535 109 110 - APE 4690Z

V008DEC20