

Raccordements Latéraux



Raccordements Latéraux

FERNCO, leader mondial et européen des raccords souples multi matériaux, conçoit, fabrique et commercialise des solutions innovantes y compris pour les selles de piquage rapide.

Avantages des solutions de piquage latéral Fernco

- Solutions de raccordement à 45° et ou 90°
- Aucun besoin d'adhésif, de produit d'étanchéité ou de mortier
- Disponibilité : aucun besoin de précommander un système de raccordement fabriqué en usine
- Solution économique : réduit les coûts du chantier grâce à sa rapidité et sa simplicité d'installation
- La rapidité d'installation réduit la durée du chantier (ouverture au droit des canalisations)
- Légères et simples à installer quelles que soient les conditions climatiques
- Solides et peu susceptibles d'être abimés dans des conditions d'intervention normales sur chantier

Sommaire

Selle de Piquage Rapide FA.....	4
Selle de Piquage Rapide TA.....	6
Selle de Piquage Rapide TSW et TST	7
Selle de Piquage Rapide PA.....	8
Selle de Piquage Rapide UA.....	9
Joint Insitu-Seal.....	10
Outils.....	11

Remarque: Pour bien choisir la selle de piquage rapide la mieux adaptée, il est important d'informer votre fournisseur sur le nom du fabricant du tube, sur le diamètre extérieur et le type de tuyau latéral utilisé.

Gamme FERNCO: Raccordements Latéraux



FA (90°)

Pour Eaux Usées et Pluviales
Sur collecteur de grand diamètre
(DN 250-1500 mm), à paroi pleine et de
forte épaisseur



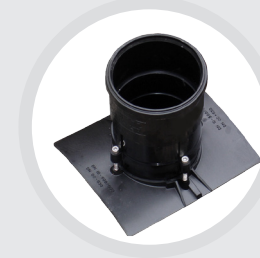
TA (45° et 90°)

Spéciale pour Eaux Usées
(EasyTee Premium Assainissement)
Sur collecteur à paroi lisse (DN 160-600 mm)



TSW/TST (45° et 90°)

Spéciale pour Eaux Pluviales
(EasyTee Premium Pluviales)
Sur collecteur à paroi lisse (DN 160-400 mm)



PA (90°)

Pour Eaux Usées et Pluviales
Sur collecteur à double paroi ou structurée
de large diamètre (DN 300-600 mm)



UA (90°)

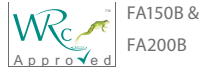
Pour Eaux Usées et Pluviales
Sur collecteur PEHD de grand diamètre
(750 -3000mm) à double paroi épaisse,
type Weholite



Joint Insitu-Seal

Pour Eaux Usées et Pluviales
Piquage à 90° dans les systèmes de
plaques alvéolaires ou tuyaux annelés

Selle de Piquage Rapide FA



∅ 100, 160, 200, 250 mm



Les selles de piquage rapide type FA sont utilisées pour le raccordement latéral de tuyaux du DN150 à DN250 sur un collecteur de grand diamètre (DN 250 à 1500 mm), à paroi pleine et de forte épaisseur (22-150 mm), de type béton, grès, fonte ...

Performances

- Accepte une déviation latérale de 15 degrés
- Supporte une charge verticale de 2 tonnes
- Aucun besoin de creuser autour de la canalisation ni de remanier le remblai
- Une selle de piquage rapide FA supporte une pression interne de 1 bar lorsqu'elle est installée conformément aux règles de l'art
- Agréé Wrc (Water Research Centre) – Documents PT/243/0405 (FA150B) et PT/244/0405 (FA200B)

Selle de Piquage Rapide FA

Mise en Oeuvre

	FA150B	FA150ST	FA200B
Diamètre intérieur du tuyau principal	375 – 1500 mm	250 – 300 mm	450 – 1500 mm
Épaisseur de paroi du tuyau principal	50 – 150 mm	22 – 51 mm	50 – 150 mm

	Diamètre extérieur du tuyau	Diamètre de carottage	Couple (Nm)	Bague de compensation requise	Type de tuyau
FA150B	160-166 mm	172 mm	6	BC12/166	DN/OD 160mm PVC DN150 Quantum
	170-177 mm			BC06/178	DN150 Fonte (SMU/Ensign/SML) DN150 Fonte ductile, DN150 Ultra-rib, DN 150 mm fonte ductile (drainage)
	178-190 mm			NON REQUISE	Grès DN 150 mm, DN150 tube pré-mançonné
FA150ST	160-166 mm	172 mm	6	BC12/190	DN150 plastique double paroi DN/OD 160 mm PVC, DN150 Quantum
	170-177 mm			BC06/178	DN150 fonte ductile, DN150 Ultra-rib, DN 150 mm fonte ductile (drainage)
	178-190 mm				Grès DN 150 mm, DN150 tube pré-mançonné DN150 plastique double paroi
FA200B	200-208 mm	232 mm	13	BC21/205	DN/OD 200 mm PVC
	210-220 mm			BC08/232	DN200 fonte (SMU/Ensign/SML)

Selle de Piquage Rapide TA

Spéciale pour Eaux Usées (EasyTee Premium Assainissement)

Ø 110, 160 ou 200 mm à 45° ou 90°

Les selles de piquage rapide TA sont utilisées pour le raccordement latéral de tuyaux de DN/OD 110 mm, 160 mm ou 200 mm à une canalisation Assainissement (EU – EP) à paroi lisse de diamètre 160 à 600 mm (selon modèles), en béton, grès vitrifié, ou fibrociment et PVC entre autre.



Avantages

- Solution de piquage à 45° et 90° sur tubes lisses
- Tablier EPDM d'étanchéité sur toute la surface de piquage
- Bande de protection anticisaillement, inox 304
- 3 colliers de fixation-serrage, inox 304

Performances

- Disponibles pour des raccordements latéraux à 45° et 90 degrés
- Une selle de piquage rapide TA supporte une pression interne de 0,5 bar lorsqu'elle est installée conformément aux règles de l'art. Le nouveau système TA20045 est en cours de test
- Utilisable quelle que soit l'épaisseur de la paroi du tuyau
- L'étanchéité s'effectue à la surface du tuyau et est garantie par des colliers s'enroulant autour de la surface extérieure du tuyau principal

Mise en Oeuvre

	TA11090 90°	TA11045 45°	TA16090 90°	TA16045 45°	TA20045 45°
Diamètre intérieur du tuyau principal	160-400mm	160-400mm	200-400mm	200-400mm	300-600mm
Tuyau latéral	110mm PVC	110mm PVC	160mm PVC	160mm PVC	200mm PVC
Diamètre du carottage dans le grès ou le béton	127mm Core Bit	*	172/178mm Core Bit	*	*
Diamètre du carottage dans le PVC	Scie cloche 127mm	*	Scie cloche 177mm	*	*
Couple (Nm)	6 & 13	6 & 13	6 & 13	6 & 13	13 & 13

*Pour un piquage à 45° dans un tuyau PVC, le joint en caoutchouc peut être utilisé comme gabarit et le trou découpé avec la scie cloche appropriée. Pour un piquage à 45° dans un tuyau en grès ou en béton, utilisez l'outil de perforation approprié. Couple de serrage (Nm) la première valeur concerne la bande de serrage latéral, la deuxième valeur concerne les bandes de serrage du collecteur principal.

Selle de Piquage Rapide TSW et TST

Spéciale pour Eaux Pluviales (EasyTee Premium Pluviales)

Ø 110, 160 mm à 45° ou 90°

Les selles de piquage EasyTee PLUVIALE ont été conçues spécialement pour réaliser des connections latérales sur des canalisations d'eaux Pluviales lisses, PVC, PP, grès.



Avantages

- Solution économique et étanche pour eaux pluviales
- Piquage à 45° et 90° disponible pour tube lisse
- Tablier EPDM d'étanchéité
- Collier de serrage, inox 304

Performances

- Son domaine d'application est exclusivement dédié aux réseaux d'évacuation pluviale ou de drainage
- Disponibles pour des raccordements latéraux à 45° et 90 degrés
- Supporte une pression interne de 0,5 bar lorsqu'elle est installée conformément aux règles de l'art

Mise en Oeuvre

TSW-4FR	45°	Connexion 100/110 à 45° sur collecteur Ø 160 à 400 mm / Carottage avec scie cloche 127 mm
TST-4FR	90°	Connexion 100/110 à 90° sur collecteur Ø 160 à 400 mm / Carottage avec scie cloche 127 mm
TSW-6FR	45°	Connexion 160 à 45° sur collecteur Ø 200 à 400 mm / Carottage avec scie cloche 177 mm
TST-6FR	90°	Connexion 160 à 90° sur collecteur Ø 200 à 400 mm / Carottage avec scie cloche 177 mm

Selle de Piquage Rapide PA



Ø 160 mm

Pour le raccordement latéral d'un tuyau de diamètre extérieur 160 mm à une canalisation à double paroi ou structurée de large diamètre.



Performances

- Une selle de piquage rapide PA supporte une pression interne de 0,5 bar lorsqu'elle est installée conformément aux règles de l'art
- Aucun besoin de creuser autour de la canalisation ni de remanier le remblai
- Les matériaux utilisés garantissent une fiabilité à toutes épreuves en conditions de terrains normales

Mise en Oeuvre

	PA1530	PA1530UR	PA1540	PA1550	PA1560
DN/ID collecteur principal	300mm	300mm	400mm	500mm	600mm
Épaisseur de paroi de la canalisation principale	Variable	Variable	Variable	Variable	Various
Type de tuyau à raccorder	160mm PVC	160mm PVC	160mm PVC	160mm PVC	160mm PVC
DN/ID tube annelé à raccorder	150mm	150mm	150mm	150mm	150mm
Carottage	177mm	177mm	177mm	177mm	177mm

Épaisseur de paroi de la canalisation principale

Cette gamme de piquages rapides s'adapte aux canalisations du DN300 jusqu'au DN600 inclus. Les selles sont adaptées aux différentes épaisseurs de canalisations généralement utilisées par les différents fabricants de tubes. Le PA1530UR a été conçu pour le tuyau Ultra-Rib en DN300. Le PA1530, PA1550 et PA1560 ont été conçus les tubes annelés Hydro8 respectivement en DN 300, en DN 375 à DN 450, en DN 500 et DN 600.

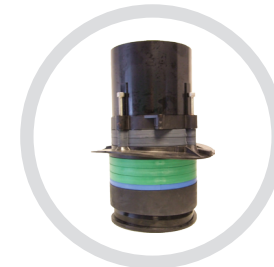
Pour une efficacité optimum des selles de piquage rapide, le modèle choisi doit suivre le plus possible le contour du tuyau car les variations d'épaisseur de la paroi et du diamètre du tuyau peuvent nuire à cette efficacité.

Selle de Piquage Rapide UA



Ø 150 - 160 mm

La selle de piquage rapide UA est utilisée pour le raccordement latéral d'un tuyau DN/OD 150 mm ou 160 mm à une canalisation de grand diamètre (750 -3000mm) à double paroi, d'assainissement ou de type Weholite.



Performances

- Sous brevet européen
- Aucun besoin de creuser autour de la canalisation et de remanier le remblai
- Une selle de piquage rapide UA supporte une pression interne de 0,5 bar lorsqu'elle est installée conformément aux règles de l'art
- Supporte une charge verticale de 1 tonne
- Agréé WRC (Water Research Centre) – Document PT/266/0707
- Les matériaux utilisés permettent une fiabilité à toutes épreuves en conditions normales de terrain

18 modèles disponibles, nous consulter. Produit fabriqué sur mesures pour tenir compte du profil exact de la canalisation plastique principale. Pour toute demande, nous communiquer la marque du tube, la matière, son DN/ID et l'épaisseur de paroi.

Mise en Oeuvre

	UA
Diamètre intérieur du tube principal	750-3000mm
Épaisseur de paroi du tube principal	40-120mm
Diamètre du carottage	177mm

La selle de piquage rapide UA s'adapte à tous les matériaux de tuyaux, mais uniquement associée à un raccord Fernco.

Épaisseur de la paroi du tube principal

Les selles de piquage rapide UA sont utilisées pour des épaisseurs de parois de 40 à 120 mm et le produit est assemblé de manière à s'adapter à l'application.

Pour une efficacité optimum des selles de piquage rapide, le modèle choisi doit suivre le plus possible le contour du tuyau car les variations d'épaisseur de la paroi et du diamètre du tuyau peuvent nuire à cette efficacité.

Pour le bon choix de votre selle de piquage rapide, les informations suivantes sont nécessaires :

- La marque ou le fabricant du tuyau et son diamètre nominal
- Ou deux des trois dimensions suivantes : épaisseur de la paroi, diamètre intérieur, diamètre extérieur

Joint Insitu-Seal

Ø 110 & 160 mm

L'Insitu-Seal est idéal pour effectuer un piquage à 90° dans les systèmes de plaques alvéolaires et de tuyaux annelés.



Introduction

Après avoir percé un trou dans la plaque alvéolaire ou le tuyau annelé, l'Insitu-Seal est inséré pour permettre au tuyau de raccordement d'être positionné jusqu'à ce qu'il atteigne le bas du joint.

L'Insitu-Seal est fabriqué en caoutchouc SBR. Du nitrile peut être utilisé sur demande.

Vous devrez utiliser une scie cloche spéciale de 90 mm de profondeur pour installer l'Insitu-Seal car les scies standards ne percent pas assez profondément dans certains tuyaux annelés. Elles sont disponibles chez Fernco.

Application

- Fournit une connexion à 90° pour les plaques alvéolaires et les systèmes de tuyaux annelés
- Piquage latéral pour les tuyaux de 110 mm et 160 mm
- Épaisseur maximale de la paroi du tuyau, 65 mm
- Couple de serrage 6 Nm

Avantages

- Facilité d'application
- Une méthode rentable et efficace d'établir des piquages dans les plaques alvéolaires et les tuyaux en plastique à parois structurées.
- Procédure d'installation rapide

Gamme de Produits

Code article	Diamètre de tuyau	Couple (Nm)	Carottage (mm)	+/-	Matière	Diamètre mini collecteur
SITU110SBR	110	6	127	-0/+2	SBR	200
SITU110NBR	110	6	127	-0/+2	NITRILE	200
SITU160SBR	160	6	177	-0/+2	SBR	315
SITU160NBR	160	6	177	-0/+2	NITRILE	315
Scie cloches						
SITUSAW127	110					
SITUSAW160	160					

Outillage

Une gamme d'outillage pour la mise en œuvre des piquages latéraux est également disponible.

Kit Scie Cloche 177 mm

Utilisée pour l'installation du piquage TA16090. Comprend une scie cloche, un foret et un outils d'ébavurage.



Clef à écrou de 8 mm

Used for installation of the TA Saddle, and supplied when purchasing the product.

Kit Scie Cloche 127 mm

Utilisée pour l'installation du piquage TA 11090. Comprend une scie cloche, un foret et un outils d'ébavurage.

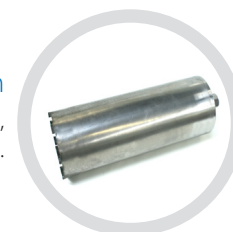


Clef Allen avec manche en T

Utilisée pour l'installation des selles PA et UA, fournie lors de l'achat du piquage rapide.

Scie Cloche Diamond 172 mm

Utilisée pour l'installation des piquages FA150B, FA150ST et TA16090 sur des tubes argile ou béton.

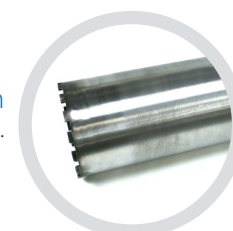


Clef à cliquet de 8 mm

Une solution alternative pour l'installation des selles de piquage TA.

Scie Cloche Diamond 232 mm

Utilisée pour l'installation du piquage FA200B.



Pour plus d'informations sur les gammes
Fernco, consultez nos catalogues sur
www.fernco.fr



Fernco, Siège social, 1 Rue de la Haye, Le Dôme Roissy Pôle, 93290 TREMBLAY EN FRANCE

Tel: +33 (0)6 88 30 19 08 / 01 30 11 89 79 | Email: ventes@fernco.fr | www.fernco.fr

SARL Unipersonnelle au capital de 100 Euro - RCS Bobigny 535 109 110 - N° SIRET 53510911000028 - TVA FR 40 535 109 110 - APE 4690Z

V002JAN17